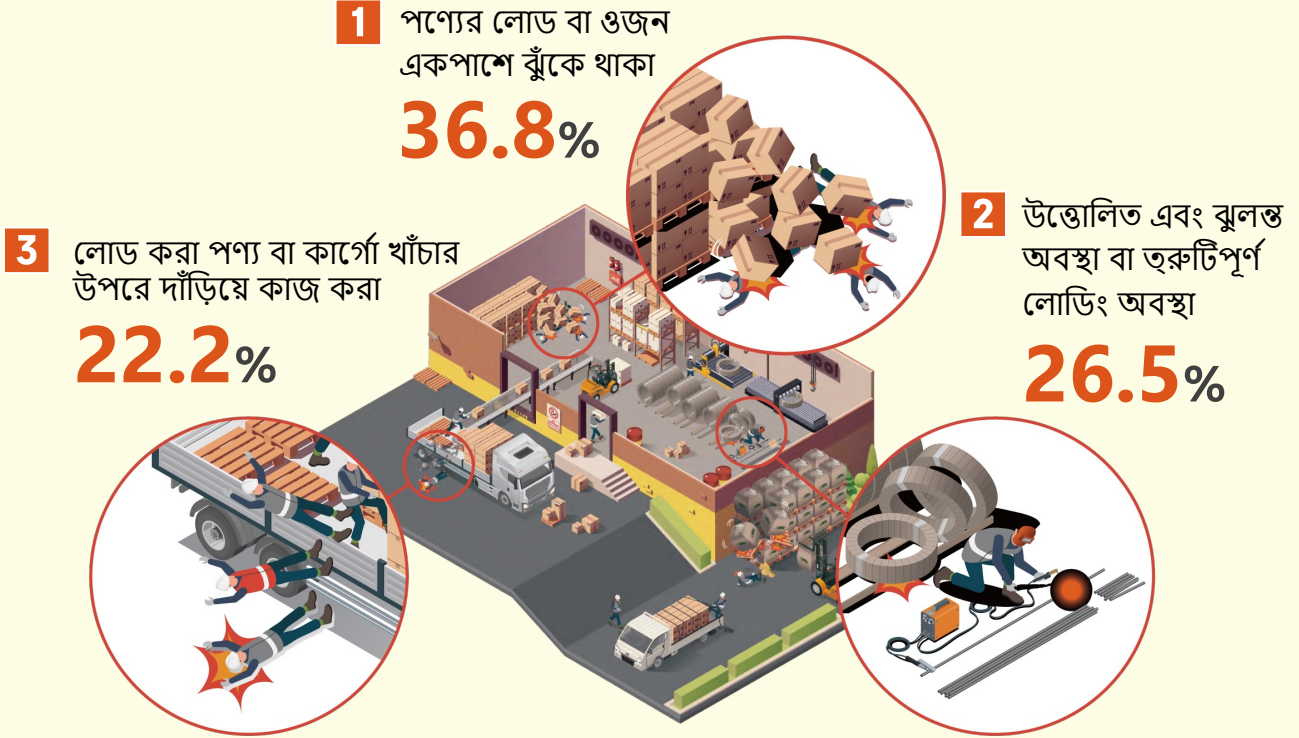


উচ্চ ঝুঁকির কারণসমূহ

লোড করা কার্গো এবং 3টি প্রধান লোডিং/আনলোডিং-এর কাজ



1 ঝুঁকির কারণ

পণ্যের লোড বা ওজন একপাশে ঝুঁকে থাকা

প্রতিরোধমূলক ব্যবস্থা

- যথাযথ উচ্চতায় ভারসাম্যপূর্ণভাবে লোডিং করা যাতে কার্গোর ওজন একপাশে ভারী না হয়
- পণ্য লোড করার সময় প্যালেট ব্যবহার করা, এবং পণ্য ইউনিট দ্বারা বাঁধা এবং ঠিক করা

2 ঝুঁকির কারণ

উত্তোলিত এবং ঝুলন্ত অবস্থা বা ত্রুটিপূর্ণ লোডিং অবস্থা

প্রতিরোধমূলক ব্যবস্থা

- পণ্যসম্ভারের জন্য উপযুক্ত রিগিং যন্ত্র এবং রিগিং পদ্ধতির ব্যবহার
- ভারসাম্য বজায় রাখুন এবং ভেঙে পড়া প্রতিরোধ করতে লোড করা কার্গো উপযুক্ত উচ্চতায় স্তূপ করুন এবং দৃঢ়ভাবে বাঁধুন

3 ঝুঁকির কারণ

লোড করা পণ্য বা কার্গোর খাঁচার উপরে দাঁড়িয়ে কাজ করা

প্রতিরোধমূলক ব্যবস্থা

- কাজের সময় সুরক্ষা সরঞ্জাম, অর্থাৎ সুরক্ষা হেলমেট, ইত্যাদি পরিধান করা
- কার্গোর খাঁচায় ওঠা/নামার জন্য কাঠামো (সিঁড়ি, পা ফেলার বোর্ড, ইত্যাদি) স্থাপন করা