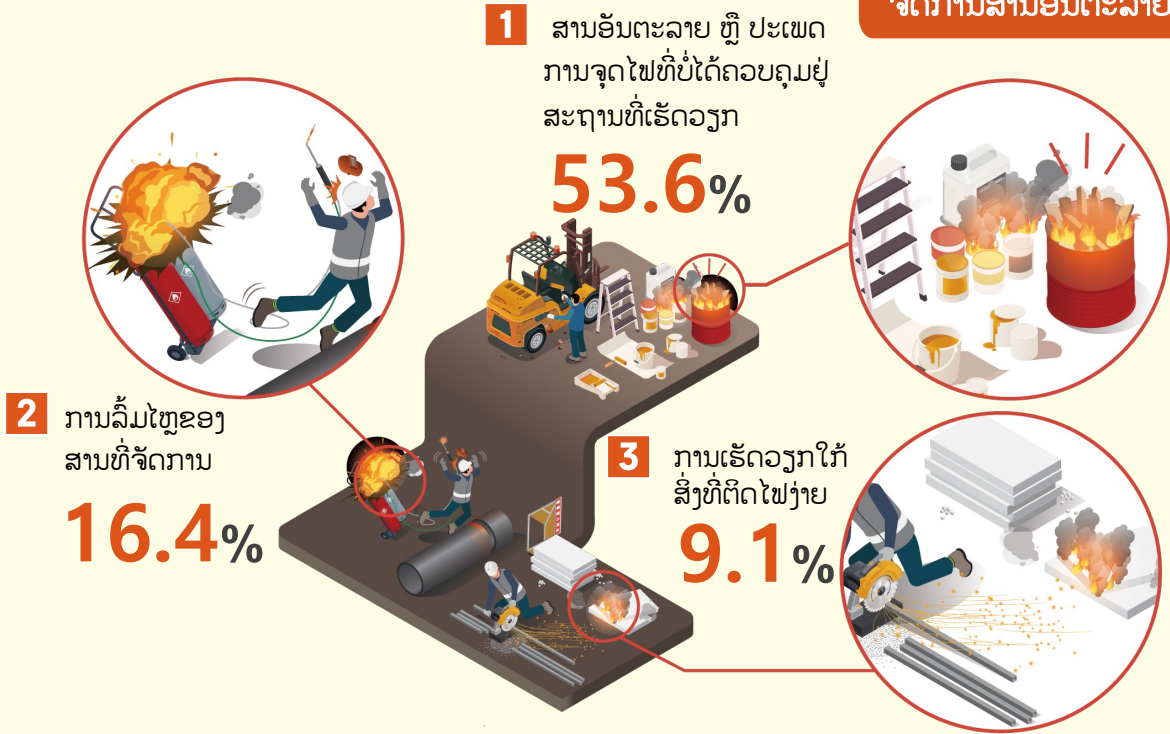


ປັດໄຈຄວາມສ່ຽງສູງ

3 ຜົນງານສໍາຄັນທີ່ກ່ຽວຂ້ອງກັບການຈັດການສານອັນຕະລາຍ



1 ປັດໄຈຄວາມສ່ຽງສູງ ສານອັນຕະລາຍ ຫຼື ແຫຼ່ງກໍ່ໃຫ້ເກີດໄຟທີ່ບໍ່ໄດ້ຄວບຄຸມຢູ່ສະຖານທີ່ເຮັດວຽກ

ມາດຕະການປ້ອງກັນ

- ສານອັນຕະລາຍ (ຕິດໄຟໄດ້) ແລະ ວັດຖຸທີ່ສາມາດເປັນແຫຼ່ງກໍາເນີດໄຟ* ຫຼື ການຮັກສາໄລຍະຫ່າງຄວາມປອດໄພ ກັບວຽກງານ**
- * ຢາສູບ, ເຕົາໄຟ, ແລະອື່ນໆ. ** ວຽກງານຕໍ່ເຊື່ອມ/ຈຽນ ແລະອື່ນໆ.
- ມາດຕະການຕ້ານສະຖິຕິ (ການຕໍ່ຕິນ, ເສື້ອຜ້າຕ້ານສະຖິຕິ, ເກີບຕ້ານສະຖິຕິ, ແລະອື່ນໆ) ເພື່ອປ້ອງກັນໄຟຈາກຄວາມສະຖິຕິໄຟຟ້າ

2 ປັດໄຈຄວາມສ່ຽງສູງ ການລົ້ມໄຫຼຂອງສານທີ່ຈັດການ

ມາດຕະການປ້ອງກັນ

- ການກວດສອບຢ່າງສະເໝີຂອງສະພາບການຍືດແລະຄວາມເສຍຫາຍຂອງສ່ວນປະກອບການເຊື່ອມຕໍ່ຂອງທ່ແລະທໍ່ຢາງ
- ການຕິດຕັ້ງອຸປະກອນກວດຈັບແກັດ ແລະອຸປະກອນເຕືອນພາຍຸ, ອຸປະກອນປິດສະຖານະການສຸກເສີນ ແລະຄັນຕົວກັ້ນ ທີ່ສະຖານທີ່ຈັດການ/ເກັບຮັກສາສານອັນຕະລາຍ

3 ປັດໄຈຄວາມສ່ຽງສູງ ການເຮັດວຽກໃນຂະນະທີ່ຢືນຢູ່ເທິງສິນຄ້າທີ່ບັນຈຸແລ້ວ ຫຼື ກະຕ່າຂົນສົ່ງ

ມາດຕະການປ້ອງກັນ

- ການເອົາອອກຂອງວັດຖຸທີ່ຕິດໄຟໄດ້ ໃກ້ບ່ອນເຮັດວຽກ (ການຕິດຕັ້ງຜ້າຄຸມໄຟ ຖ້າການເອົາອອກບໍ່ສາມາດເຮັດໄດ້)
- ມາດຕະການປ້ອງກັນການກະຈາຍຂີ້ໄຟ ໃນຂະແໜງການປະຕິບັດ (ການຕິດຕັ້ງຝາຄອບປ້ອງກັນຂີ້ໄຟ) ແລະ ການວາງຖັງດັບໄຟ