

조경·제초 작업

SIF Serious Injury & Fatality

사망사고를 초래할 수 있는
고위험작업·상황 및 재해유발요인을 말함



실제 사망사고
확인은 여기서

1 안전난간이 없는 장소
또는 임시 구조물

47.4%

2 독충·독사·벌·
진드기 등

21.0%



3 더운 날씨에
무리한 작업

5.3%

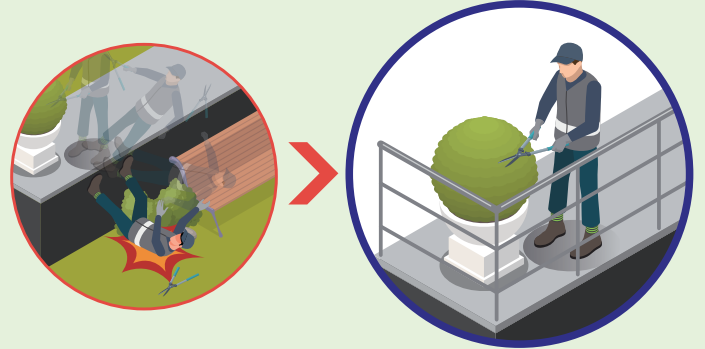
4 음료병에 들어있는
화학물질을 음료수로 오인

5.3%

고위험요인별 안전대책

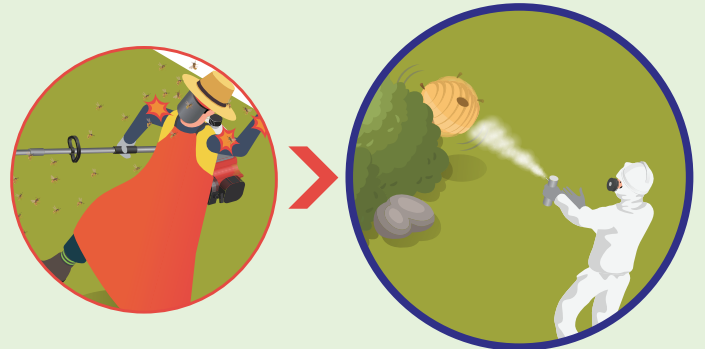
1 안전난간이 없는 장소 또는 임시 구조물

- ✓ 추락위험장소에 안전난간 설치
- ✓ 안전난간이 설치된 **작업발판*** 또는 **고소작업대**를 사용하여 작업
*작업용 사다리(K-사다리) 포함



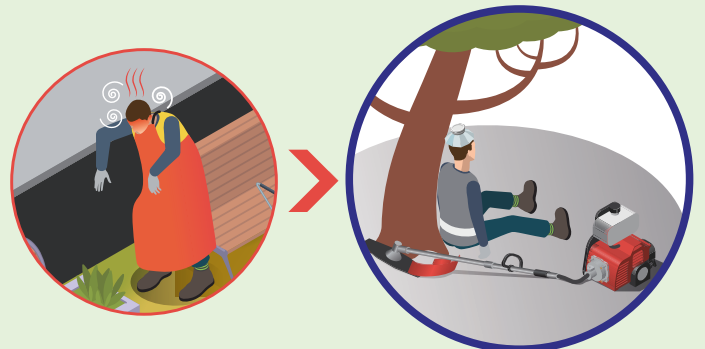
2 독충·독사·벌·진드기 등

- ✓ 긴소매, 긴바지 착용
- ✓ 작업 전 주변의 위험요인 파악·제거 후 작업



3 더운 날씨에 무리한 작업

- ✓ 온열질환 예방 5대 기본수칙* 준수
*물·바람·휴식·보냉장구·응급조치
- ✓ 폭염 등 날씨 정보 제공 및 작업시간 조정



4 음료병에 들어있는 화학물질을 음료수로 오인

- ✓ 소분용기에 **화학물질명**과 **경고표시** 부착
- ✓ 취급하는 물질에 대한 **물질안전보건자료 (MSDS)** 게시, 근로자 교육

