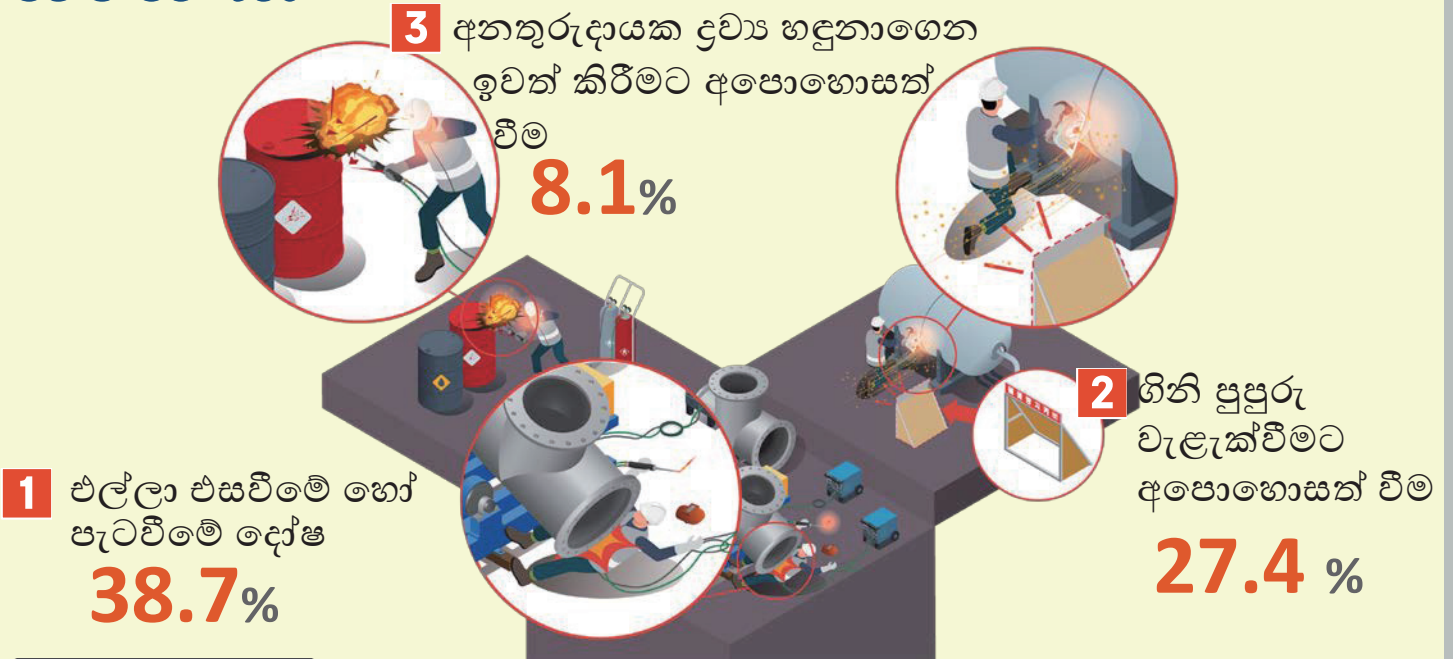


# ඉහළ අවදානම් සාධක

වෙල්ඩින් කිරීම, කැපීම, හැඩගැන්වීම සහ පින්තාරු කිරීම ආශ්‍රිත ප්‍රධාන කාර්යයන් 3



**1 අවදානම් සාධක** එල්ලා එසවීමේ හෝ පැටවීමේ දෝෂ

- වැළැක්වීමේ ක්‍රියාමාර්ග**
- ▶ හාණ්ඩ සඳහා සුදුසු කඩ එල්ලෙන උපාංග සහ කඩ එල්ලෙන ක්‍රම භාවිතා කිරීම
  - ▶ එසවූ හෝ පටවන ලද හාණ්ඩ ආරක්ෂිතව රැඳවීම සහ ආරක්ෂිත කුට්ටි, අඩ ආදිය සවි කිරීම

**2 අවදානම් සාධක** ගිනි පුපුරු වැළැක්වීමට අපොහොසත් වීම

- වැළැක්වීමේ ක්‍රියාමාර්ග**
- ▶ වැඩ කරන ප්‍රදේශයෙන් දැවෙන සුළු ද්‍රව්‍ය ඉවත් කිරීම (ඉවත් කිරීමට අපහසු නම්, ගිනි-ප්‍රතිරෝධී රෙදි සැපයීම)
  - ▶ ගිනි පුපුරු පියාසර කිරීම වැළැක්වීමට පියවර ගැනීම (ගිනි පුපුරු වැළැක්වීමේ ආවරණ සවි කිරීම වැනි සහ ගිනි නිවන උපකරණ සවි කිරීම)

**3 අවදානම් සාධක** අනතුරුදායක ද්‍රව්‍ය හඳුනාගෙන ඉවත් කිරීමට අපොහොසත් වීම

- වැළැක්වීමේ ක්‍රියාමාර්ග**
- ▶ වැඩ කිරීමට පෙර, පයිප්ප, බෙර, බහාලුම් ආදියෙහි අනතුරුදායක ද්‍රව්‍ය (ගිනිගන්නා සුළු) තිබේදැයි පරීක්ෂා කිරීම
  - ▶ දැවෙන ද්‍රව්‍ය අඩංගු බහාලුම්වල (තෙල් වාෂ්ප ඇතුළුව) අවශේෂ ද්‍රව්‍ය ඉවත් කිරීමෙන් පසු වැඩ කිරීම