

# 점검(비정형 작업)

SIF Serious Injury & Fatality

사망사고를 초래할 수 있는  
고위험작업-상황 및 재해유발요인을 말함

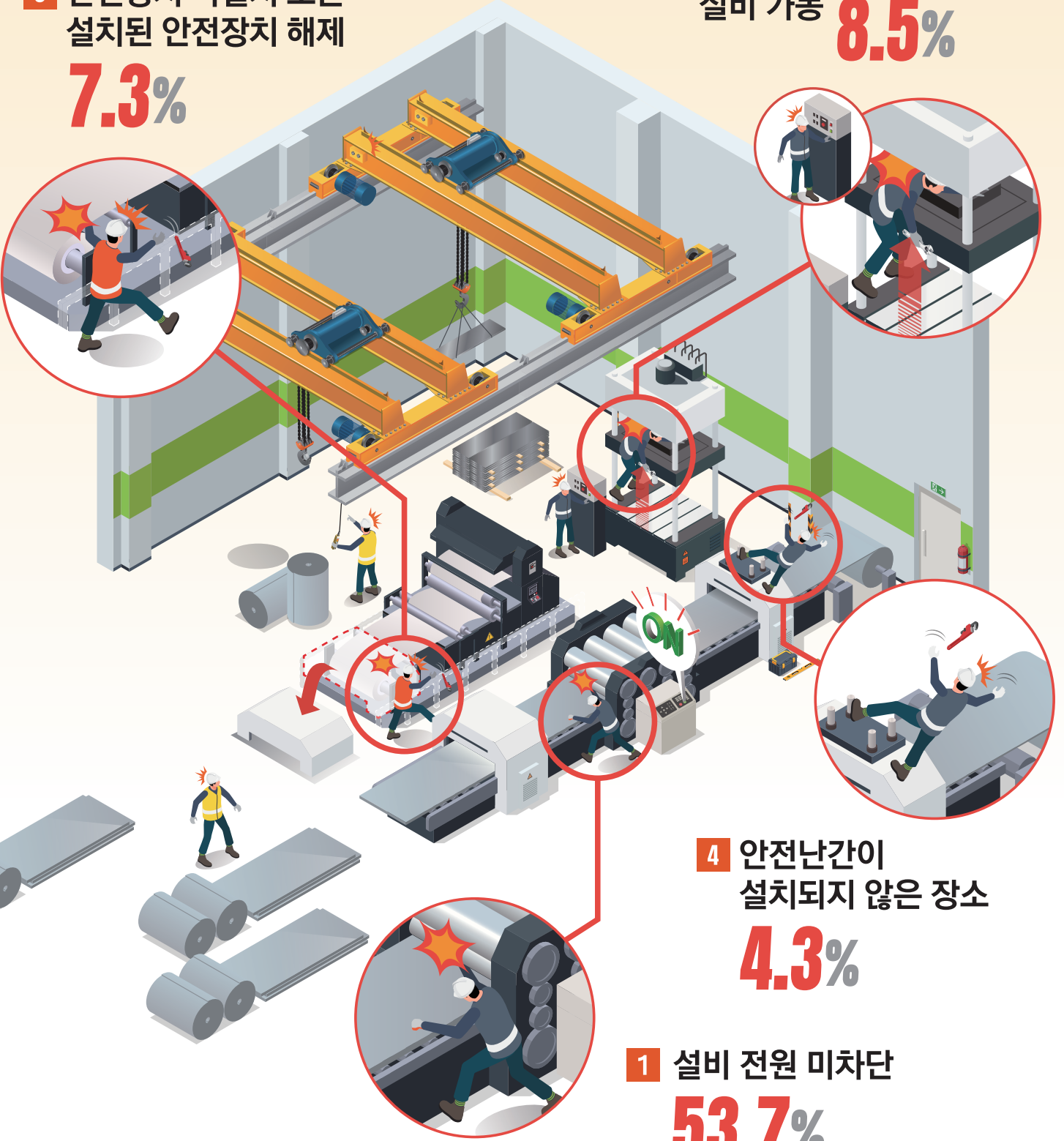


실제 사망사고  
확인은 여기서

3 안전장치 미설치 또는  
설치된 안전장치 해제

7.3%

2 작업자 외 근로자가  
설비 가동 8.5%



4 안전난간이  
설치되지 않은 장소

4.3%

1 설비 전원 미차단

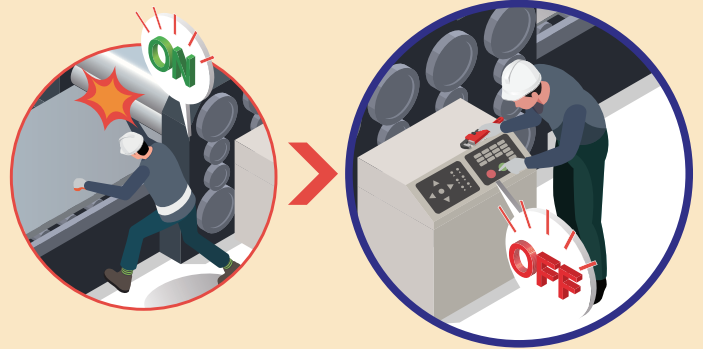
53.7%

### 고위험요인별 안전대책

#### 1 설비 전원 미차단

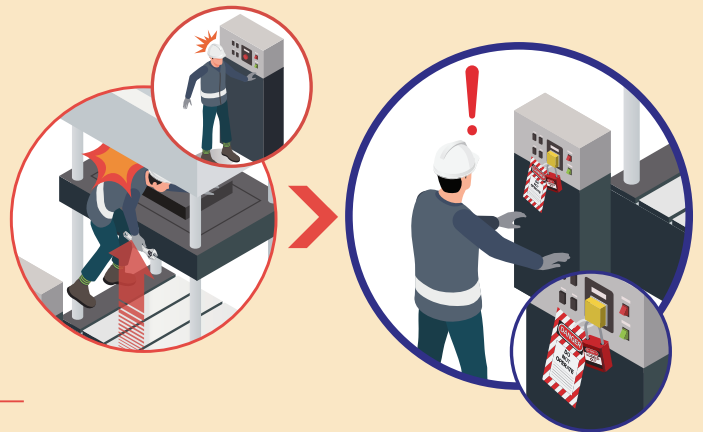
- ✓ 설비가 가동 중인 상태에서 점검 작업 금지
- ✓ 작업자 외 근로자가 임의로 설비를 조작하지 않도록 LOTO\* 실시

\* LOTO(Lock Out, Tag Out):잠금장치 및 점검중 표시



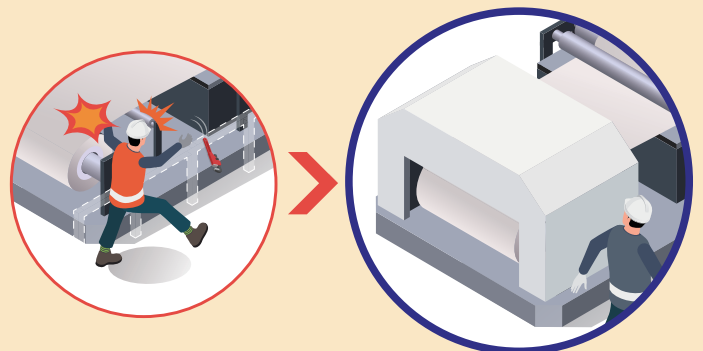
#### 2 작업자 외 근로자가 설비 가동

- ✓ 작업자 외 근로자가 임의로 설비를 조작하지 않도록 LOTO 실시
- ✓ 설비 조작자와 작업자 간 의사소통 방법 마련·시행



#### 3 안전장치 미설치 또는 설치된 안전장치 해제

- ✓ 위험 부위에 안전장치를 설치하고, 정상 작동 여부 확인
- ✓ 안전장치 임의 해제 금지



#### 4 안전난간이 설치되지 않은 장소

- ✓ 안전난간이 설치된 작업발판 또는 고소작업대를 사용하여 작업
- ✓ 안전난간 설치가 어려운 경우, 안전대 체결 등 추락방지조치

