

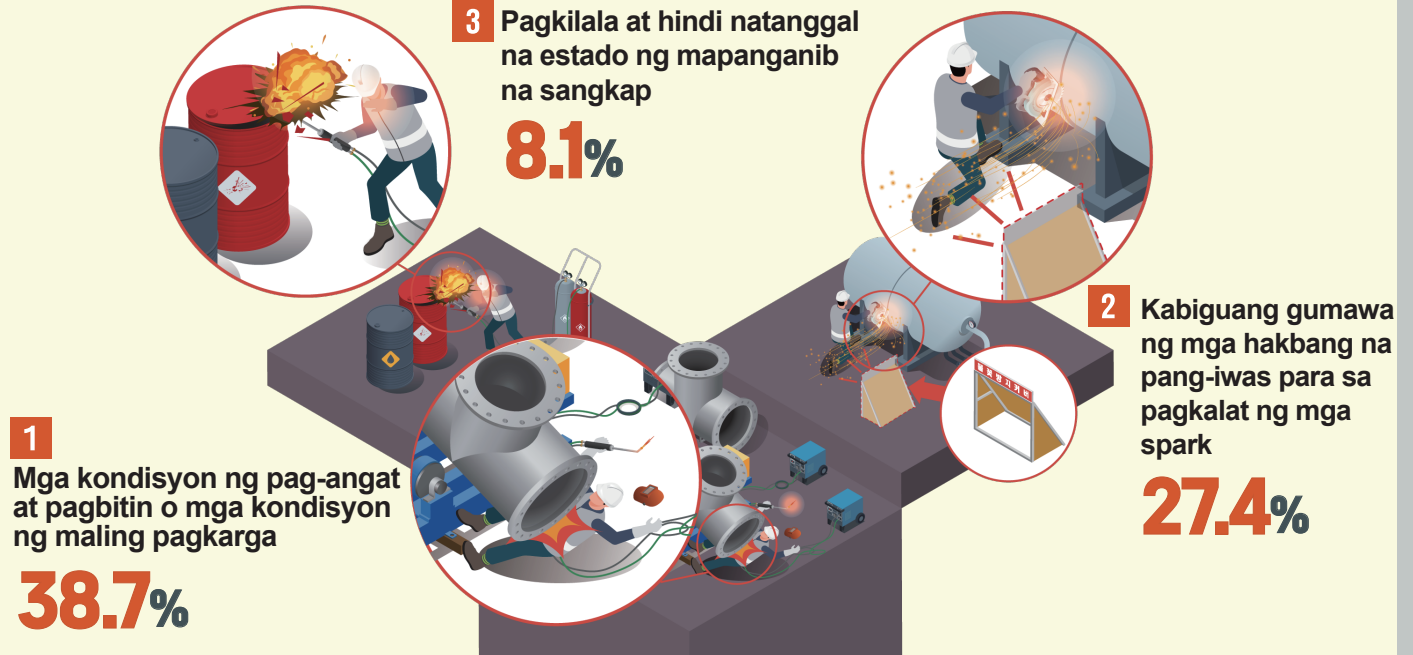
Nakamamatay na aksidente na nagdudulot ng **SIF**

SIF Serious Injury & Fatality

Ibig sabihin ay sobrang mapanganib na trabaho/sitwasyon at mga salik na maaaring magdulot ng aksidente na maaaring nakamamatay.

Mga Salik na may matataas na Panganib

3 Pangunahing Gawa ng Pag-welding/Pagputol/Paggiling/Pagpipinta



1 Salik ng Panganib

Mga kondisyon ng nakataas at nakasabit o mga kondisyon ng maling pagkakarga

Mga Panukalang Pang-iwas

- Paggamit ng kagamitang pang-rigging at paraan ng rigging na angkop sa kargamento
- Matibay na pagkaka-fix ng itinaas o kargadong kargo, o pag-install ng safety block at wheel block

2 Salik ng Panganib

Kabiguang gumawa ng mga hakbang na pang-iwas para sa pagkalat ng mga tilamsik

Mga Panukalang Pang-iwas

- Pagtanggap ng mga bagay na madaling magliyab malapit sa mga lugar ng trabaho (pag-install ng fire blanket kung hindi maalis)
- Pang-iwas na hakbang para sa pagkalat ng mga spark sa panahon ng operasyon (pag-install ng takip na pang-iwas sa spark) at paglalagay ng pamatay-sunog

3 Salik ng Panganib

Pagkilala at hindi natanggal na estado ng mapanganib na sangkap

Mga Panukalang Pang-iwas

- Beripikasyon ng mapanganib na sangkap (nasusunog), ibig sabihin, ang mga kaugnay na tubo, drum, lalagyan, at iba pa, bago ang operasyon
- Pagpapatakbo pagkatapos ng pag-alis ng natitirang mga sangkap (kabilang ang ulap ng langis) mula sa mga lalagyang puno ng mga nasusunog