

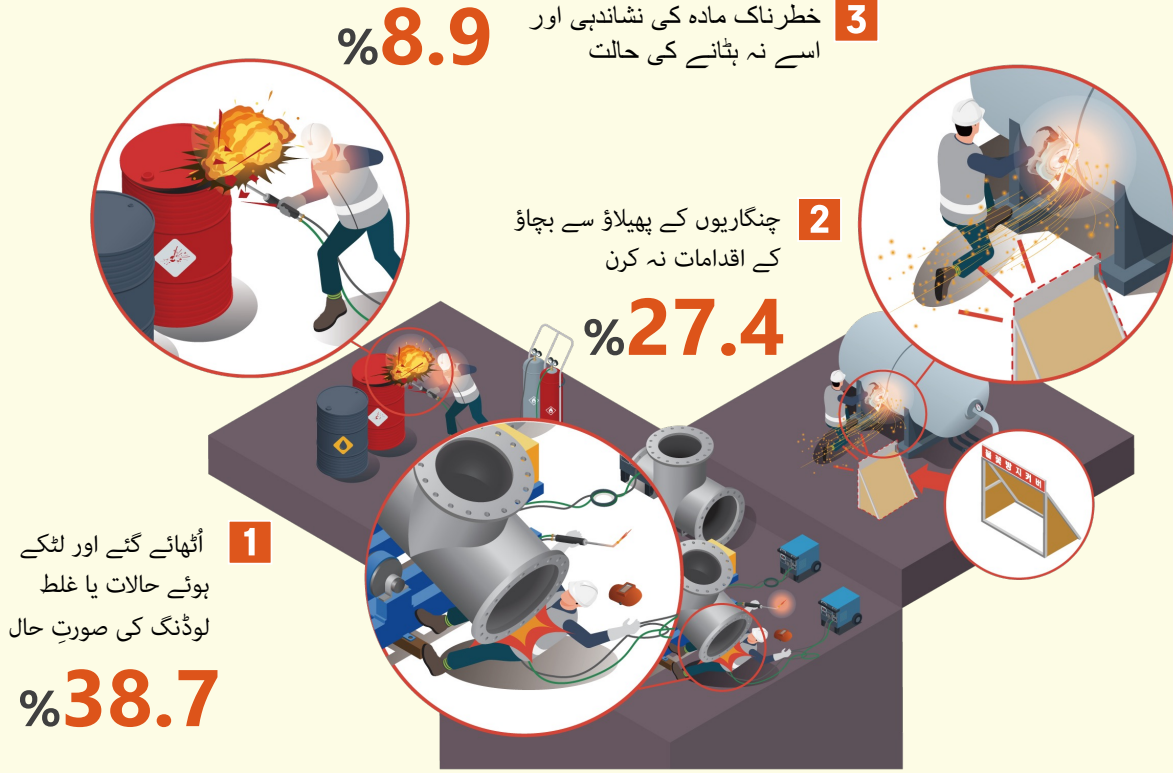
SIF Serious Injury & Fatality

طلب زیادہ خطرے کا کام/صورت حال اور حادثے کا باعث بننے والے عوامل جو مہلک حادثات کا سبب بن سکتے ہیں

SIF مہلک حادثے کا باعث بننے والے

زیادہ خطرے کے عوامل

ویلڈنگ / کاٹنے / پیسنے
/ پینٹنگ کے 3 اہم کام



1 خطرے والا عامل

اٹھائے گئے اور لٹکے ہوئے حالات یا غلط لوڈنگ کی صورت حال

- دھاندلی کا آلہ اور دھاندلی کا طریقہ کار کارگو کے لئے مناسب استعمال
- اٹھائے گئے یا لوڈ شدہ سامان کو مضبوطی سے باندھ دینا، یا حفاظتی بلاک اور ویبل بلاک نصب کرنا

احتیاطی تدابیر

2 خطرے والا عامل

اصولاً فورک لفٹ کو ہوائی کام یا بھاری سامان اٹھانے کے لیے استعمال کرنے کی ممانعت

- کام کی جگہوں کے قریب موجود آتش گیر اشیاء کو ہٹانا (اگر ہٹانا ممکن نہ ہو تو فائر بلینکٹ لگانا)
- عمل کے دوران چنگاریوں کے پھیلاؤ سے بچاؤ کے اقدامات (چنگاری سے بچاؤ کا کور نصب کرنا) اور آگ بجھانے والا آلہ رکھنا

احتیاطی تدابیر

3 خطرے والا عامل

خطرناک مادہ کی نشاندہی اور اس کا نہ ہٹایا جانا

- خطرناک مادہ (آتش گیر) کی تصدیق، یعنی متعلقہ پائپوں، ڈرموں، کنٹینرز وغیرہ کی جانچ پڑتال، آپریشن شروع کرنے سے پہلے
- کنٹینرز جو آتش گیر مادوں سے بھرے ہوں، ان سے باقی رہ جانے والے مادے (بشمول تیل کی دھند) کو ہٹا کر ہی آپریشن کیا جائے

احتیاطی تدابیر