

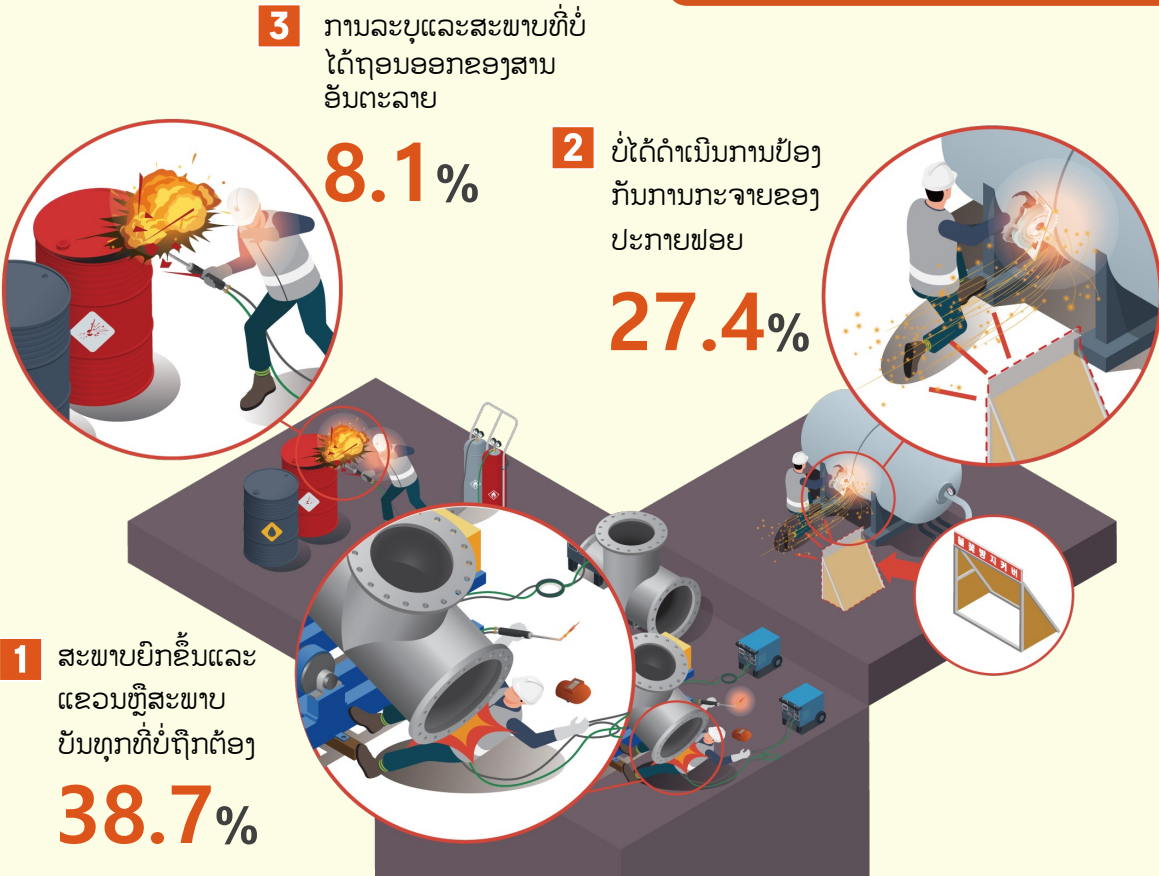
ອຸປະຕິເຫດຮ້າຍແຮງທີ່ເປັນເຫດໃຫ້ເສຍຊີວິດ

SIF

ຄວາມຫມາຍ ວຽກ/ສະຖານະການທີ່ມີຄວາມສຽງສູງ ແລະ ປັດໄຈທີ່ສາມາດເຮັດໃຫ້ເກີດ ອຸປະຕິເຫດ ທີ່ມີໂອກາດເຮັດໃຫ້ເສຍຊີວິດ

# ປັດໄຈຄວາມສ່ຽງສູງ

## 3 ຜົນງານສໍາຄັນຂອງການເຊື່ອມ/ຕັດ/ຂັດ/ທາສີ



### 1 ປັດໄຈຄວາມສ່ຽງ ສະພາບທີ່ຖືກຍົກຂຶ້ນແລະແຂວນຢູ່ ຫຼື ສະພາບການໂຫຼດທີ່ບໍ່ຖືກຕ້ອງ

ມາດຕະການ ປ້ອງກັນ

- ການນໍາໃຊ້ອຸປະກອນຍົດແລະວິທີການຍົດ ທີ່ເໝາະສົມກັບສິນຄ້າ
- ການຍົດຈັບຢ່າງແຂງແຮງ ຂອງສິນຄ້າທີ່ຖືກຍົກຂຶ້ນ ຫຼື ບັນທຸກ, ຫຼື ການຕິດຕັ້ງບລັອກ ຄວາມປອດໄພ ແລະ ບລັອກລໍ້

### 2 ປັດໄຈຄວາມສ່ຽງ ຄວາມລົ້ມເຫລວໃນການປ້ອງກັນມາດຕະການປ້ອງກັນການກະຈາຍຂອງປະກາຍໄຟ

ມາດຕະການ ປ້ອງກັນ

- ການເອົາອອກວັດຖຸທີ່ຕິດໄຟງ່າຍ ໃກ້ບ່ອນເຮັດວຽກ (ການຕິດຕັ້ງຜ້າຫຸ້ມໄຟ ຖ້າບໍ່ສາມາດເອົາອອກໄດ້)
- ມາດຕະການປ້ອງກັນການແຜ່ນປະກາຍລະຫວ່າງການປະຕິບັດງານ (ຕິດຕັ້ງຝາຄອບປ້ອງກັນ ປະກາຍ) ແລະ ການວາງຖັງດັບເພີງ

### 3 ປັດໄຈຄວາມສ່ຽງ ການລະບຸຕົວຕົນ ແລະ ສະພາບທີ່ບໍ່ໄດ້ຖອນອອກຂອງສານອັນຕະລາຍ

ມາດຕະການ ປ້ອງກັນ

- ການກວດສອບສານອັນຕະລາຍ (ຕິດໄຟໄດ້), ເຊັ່ນ ທໍ່, ຖັງ, ພາຊະນະ ແລະອື່ນໆ ທີ່ກ່ຽວຂ້ອງ ກ່ອນການດໍາເນີນງານ
- ການປະຕິບັດງານຫຼັງຈາກ ການເອົາສານຫຼືຄວັນນໍ້າມັນທີ່ເຫຼືອອອກ ຈາກພາຊະນະທີ່ເຕັມໄປດ້ວຍ ສານຕິດໄຟ