

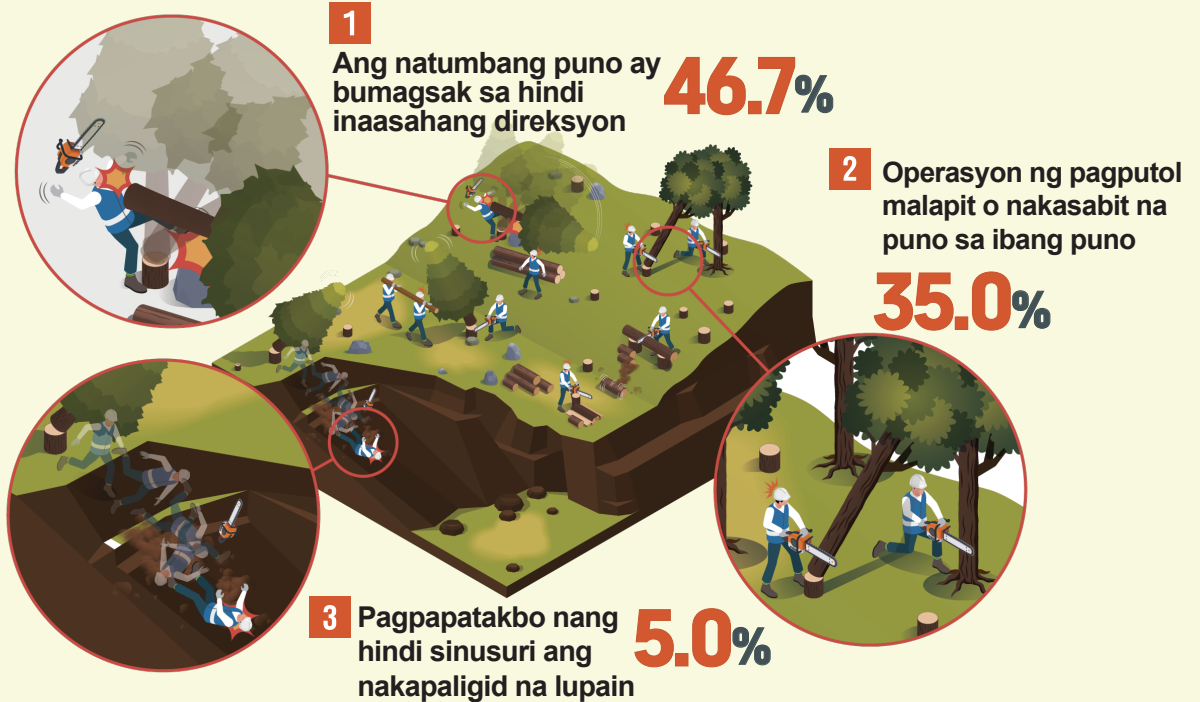
Nakamamatay na aksidente na nagdudulot ng **SIF**

**SIF** Serious Injury & Fatality

Ibig sabihin ay sobrang mapanganib na trabaho/sitwasyon at mga salik na maaaring magdulot ng aksidente na maaaring nakamamatay.

# Mga Salik na may matataas na Panganib

**3 Pangunahing Gawaing Pag-logat Pagproseso ng Kahoy**



**1** Salik ng Panganib

Natumba na puno na bumabagsak sa hindi inaasahang direksyon

Mga Panukalang Pang-iwas

- Pagpapatupad ng wastong pagputol sa ilalim at pagtadtad upang ang mga puno ay bumagsak sa mga inaasahang direksyon na isinasaalang-alang ang mga hugis ng puno
- Tiyakin ang distansya ng kaligtasan mula sa mga kapwa manggagawa at piliin ang mga ruta ng paglikas at silungan nang maaga

**2** Salik ng Panganib

Operasyon ng pagputol na malapit o ang naputol na puno ay nakasabit sa ibang puno

Mga Panukalang Pang-iwas

- Gumamit ng pingga upang ang mga natumbang puno ay bumagsak nang walang pagputol para sa mga nakabitin na natumbang puno
- Tiyakin ang distansya ng kaligtasan mula sa mga kapwa manggagawa at piliin ang mga ruta ng paglikas at silungan nang maaga

**3** Salik ng Panganib

Pagpapatakbo nang hindi sinusuri ang nakapaligid na lupain

Mga Panukalang Pang-iwas

- Piliin ang direksyon para sa pagbagsak ng mga pinutol na puno na isinasaalang-alang ang nakapaligid na lupain at mga hadlang
- Siguraduhin ang mga ruta ng paglilikas at silungan na malapit nang maaga