

제조업 등 사망사고 유발 SIF 고위험요인 23

전기설비 취급 작업

SIF Serious Injury & Fatality

사망사고를 초래할 수 있는
고위험작업-상황 및 재해유발요인을 말함



실제 사망사고
확인은 여기서

3 전기 설비의 단락

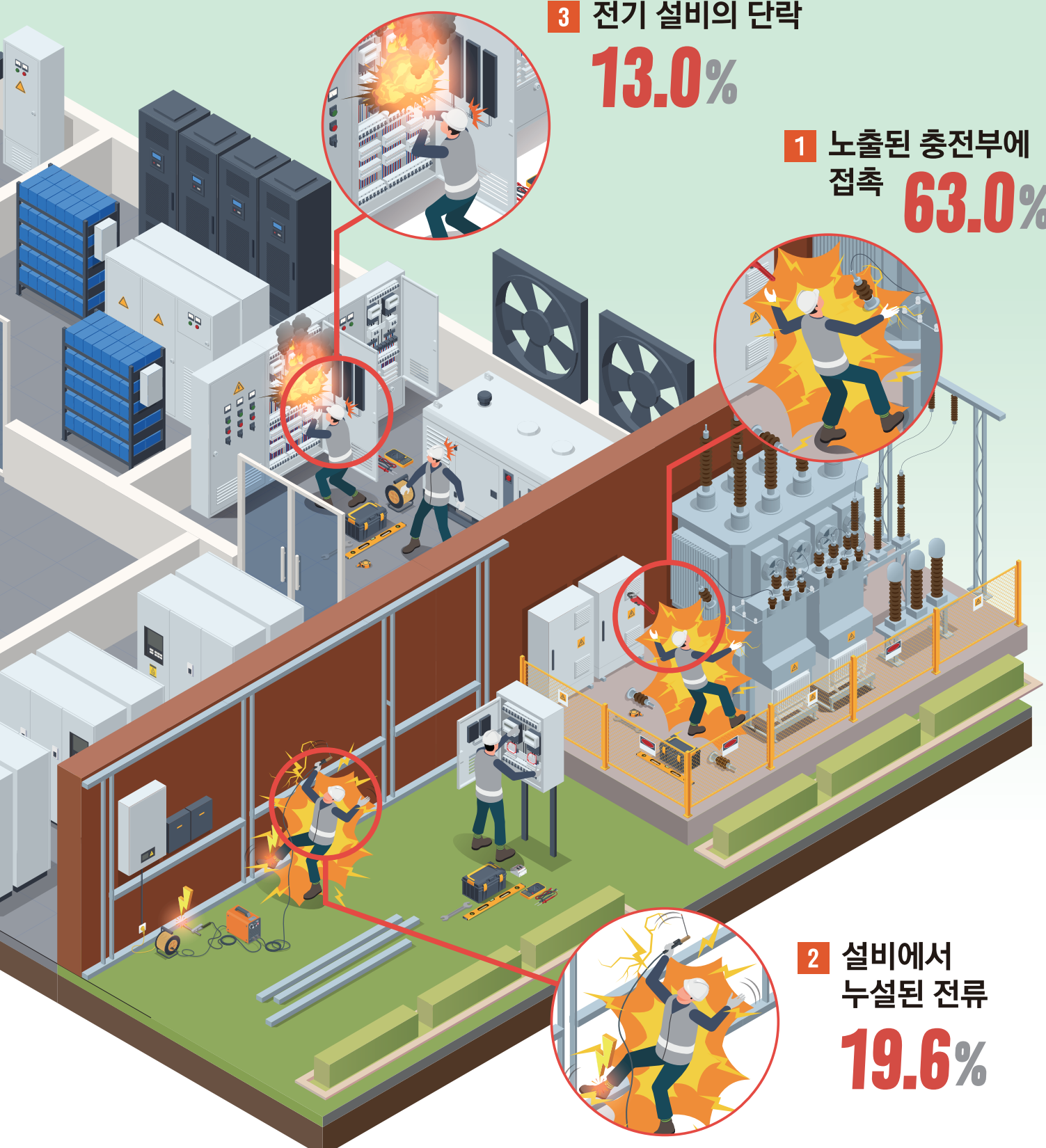
13.0%

1 노출된 충전부에 접촉

63.0%

2 설비에서 누설된 전류

19.6%



고위험요인별 안전대책

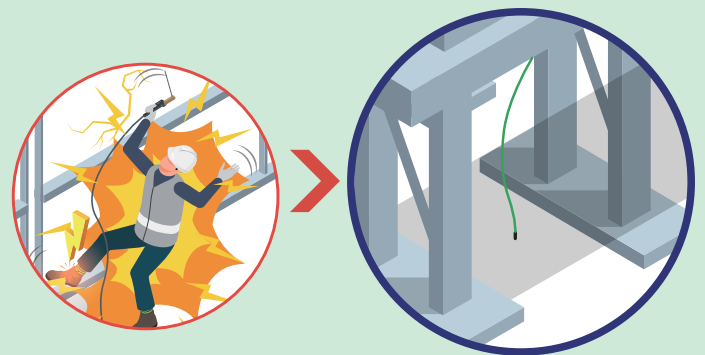
1 노출된 충전부에 접촉

- ☑ 내구성이 있는 절연물로 완전히 덮어 감싸는 충전부 방호조치 실시
- ☑ 충전전로 취급 또는 인근 작업 시 해당 전로 차단, 절연용 보호구 착용



2 설비에서 누설된 전류

- ☑ 감전의 위험이 있는 전기기계·기구에 접지 실시
- ☑ 이동형 또는 휴대형 전기기계 등에 감전방지용 누전차단기 설치



3 전기 설비의 단락

- ☑ 절연성능 점검·유지 관리
- ☑ 과전류차단장치 설치

