

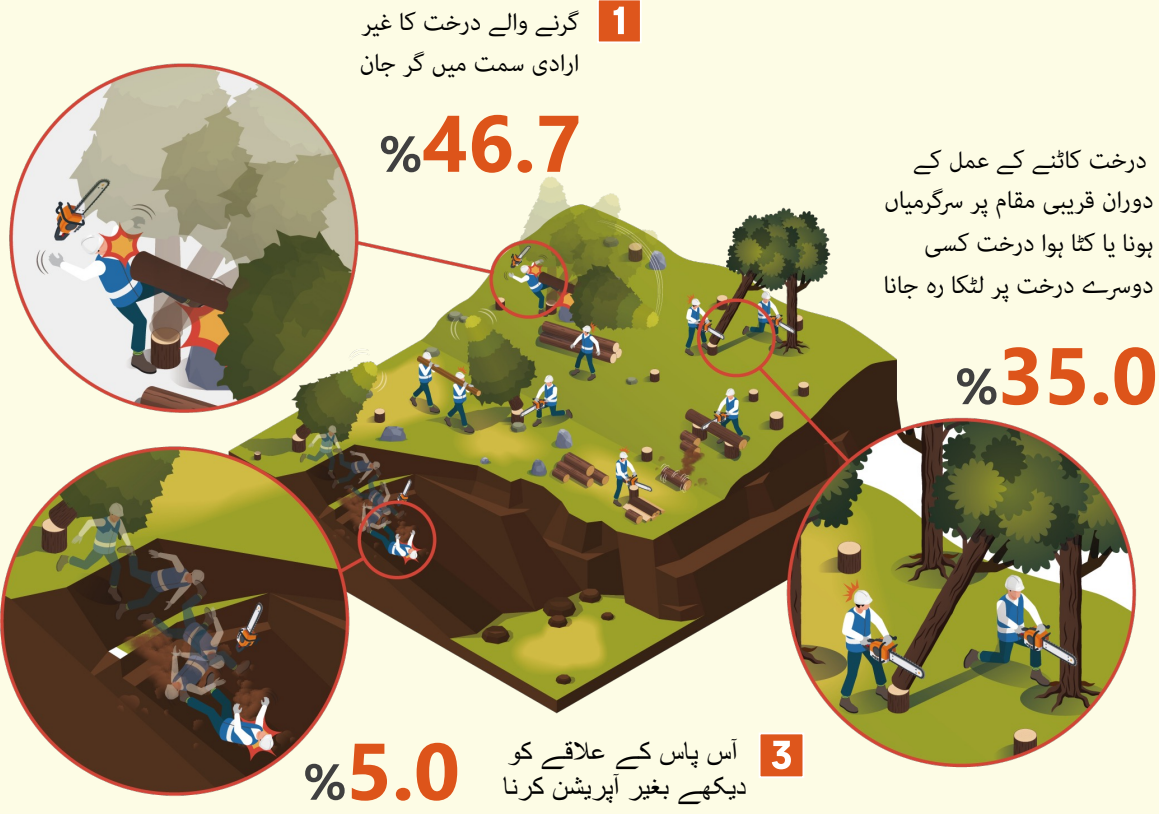
SIF Serious Injury & Fatality

طلب زیادہ خطرے کا کام/صورت حال اور حادثے کا باعث بننے والے عوامل جو مہلک حادثات کا سبب بن سکتے ہیں

SIF مہلک حادثے کا باعث بننے والے

زیادہ خطرے کے عوامل

لاگنگ اور لکڑی کی پروسیسنگ کے 3 اہم کام



- | |
|---|
| <p>1 خطرے والا عامل</p> <p>اگرنے والے درخت کا غیر متوقع سمت میں گر جانا</p> <p>دراختوں کو ان کی شکل و ساخت کو مدنظر رکھتے ہوئے مطلوبہ سمت میں گرانے کے لیے مناسب انڈر کٹنگ اور کٹائی (چاپنگ) کا نفاذ</p> <p>آساتھی کارکنوں سے محفوظ فاصلہ قائم کرنا اور پیشگی طور پر انخلا کے راستوں اور پناہ گاہ کا انتخاب کرنا۔</p> <p>احتیاطی تدابیر</p> |
| <p>2 خطرے والا عامل</p> <p>قریبی مقام پر درخت کاٹنا یا کٹا ہوا درخت کسی دوسرے درخت پر لٹکا رہ جانا</p> <p>کٹے ہوئے درختوں کو جو کسی دوسرے درخت پر لٹکے ہوئے ہوں، کاٹنے کے بجائے لیوریج استعمال کرتے ہوئے گرانا</p> <p>ساتھی کارکنوں سے محفوظ فاصلہ قائم رکھنا اور پیشگی طور پر انخلا کے راستوں اور پناہ گاہ کا انتخاب کرنا</p> <p>احتیاطی تدابیر</p> |
| <p>3 خطرے والا عامل</p> <p>ارد گرد کے علاقے کی جانچ پڑتال کے بغیر آپریشن</p> <p>کٹے ہوئے درختوں کے گرنے کی سمت کا انتخاب کرتے وقت اردگرد کی زمین کی ساخت اور رکاوٹوں کو مدنظر رکھنا</p> <p>پیشگی طور پر قریبی انخلا کے راستوں اور پناہ گاہ کا انتخاب کرنا</p> <p>احتیاطی تدابیر</p> |