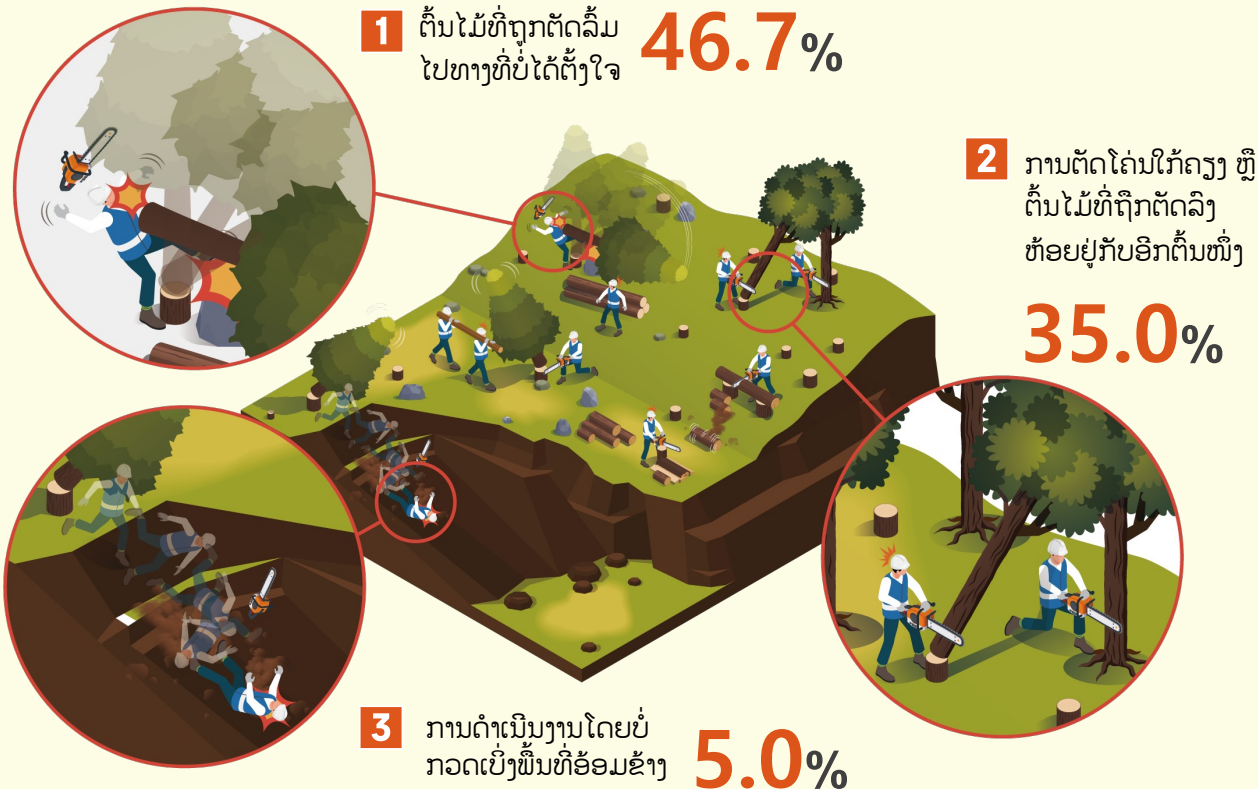


ປັດໄຈຄວາມສ່ຽງສູງ

3 ຜົນງານສໍາຄັນຂອງການຕັດໄມ້ແລະການປະໄມ້



1 ປັດໄຈຄວາມສ່ຽງ ໄມ້ທີ່ຖືກຕັດລົ້ມລົງໄປທາງທີ່ບໍ່ໄດ້ຄາດຄິດ

ມາດຕະການ ປ້ອງກັນ

- ການນໍາໃຊ້ການຕັດຂອງທີ່ຖືກຕ້ອງ ແລະ ການຕັດຂອງທີ່ຖືກຕ້ອງ ເພື່ອໃຫ້ຕົ້ນໄມ້ລົ້ມໄປທາງທີ່ຕັ້ງໃຈ ໃນການພິຈາລະນາຮູບຮ່າງຂອງຕົ້ນໄມ້
- ຮັກສາໄລຍະຫ່າງຄວາມປອດໄພ ຈາກພື້ນທີ່ທີ່ຢູ່ໃກ້ຄຽງ ແລະ ເລືອກເສັ້ນທາງອົບພະຍົບ ແລະ ທີ່ພັກພິເສດ ລ່ວງໜ້າ

2 ປັດໄຈຄວາມສ່ຽງ ການດໍາເນີນງານຕັດຕົ້ນໄມ້ໃກ້ຄຽງ ຫຼື ຕົ້ນໄມ້ທີ່ຖືກຕັດແລ້ວແຂວນຢູ່ກັບອີກຕົ້ນໜຶ່ງ

ມາດຕະການ ປ້ອງກັນ

- ໃຊ້ຄວາມໄດ້ປຽບ ເພື່ອໃຫ້ຕົ້ນໄມ້ທີ່ຖືກຕັດລົງມາລົ້ມລົງ ໂດຍບໍ່ຕ້ອງຕັດ ສໍາລັບຕົ້ນໄມ້ທີ່ຖືກຕັດແລ້ວແຂວນ
- ກສາໄລຍະຫ່າງຄວາມປອດໄພຈາກເພື່ອນຮ່ວມວຽກ ແລະ ເລືອກເສັ້ນທາງອົບພະຍົບ ແລະ ທີ່ຫຼົ່ມໄພລ່ວງໜ້າ

3 ປັດໄຈຄວາມສ່ຽງ ປະຕິບັດການໂດຍບໍ່ກວດສອບພື້ນທີ່ອ້ອມຂ້າງ

ມາດຕະການ ປ້ອງກັນ

- ເລືອກທິດທາງສໍາລັບການລົ້ມຂອງຕົ້ນໄມ້ທີ່ຖືກຕັດ ໃນການພິຈາລະນາພື້ນທີ່ອ້ອມຂ້າງແລະອຸປະສັກ
- ຮັກສາຄວາມປອດໄພຂອງທາງອອກແລະທີ່ພັກພິເສດຢູ່ໃກ້ຄຽງລ່ວງໜ້າ