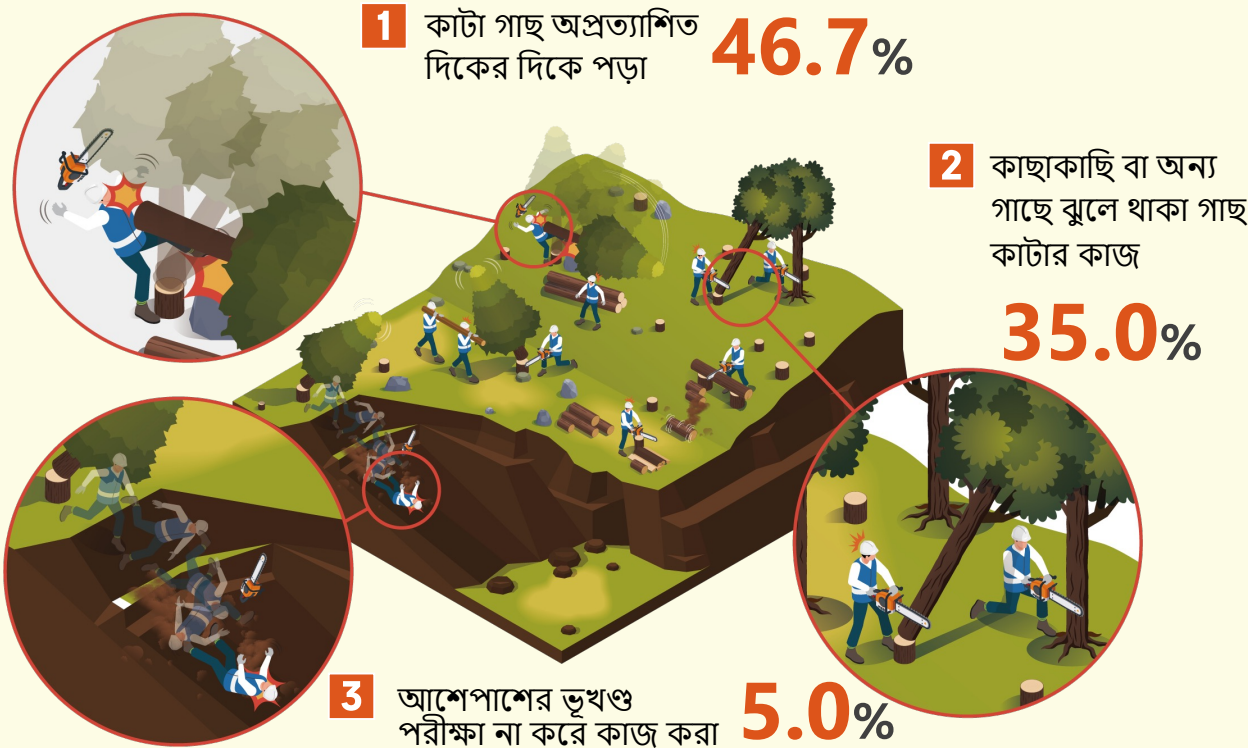


উচ্চ ঝুঁকির কারণসমূহ

কাঠ কাটা এবং কাঠ প্রক্রিয়াকরণের ৩টি প্রধান কাজ



1 ঝুঁকির কারণ

কাটা গাছ অপ্রত্যাশিত দিকের দিকে পড়া

প্রতিরোধমূলক ব্যবস্থা

- গাছের আকার বিবেচনা করে সঠিক আন্ডারকাটিং এবং চপিং বাস্তুবায়ন যাতে গাছগুলি নির্ধারিত দিকের দিকে পড়ে
- সহকর্মীদের থেকে নিরাপদ দূরত্ব নিশ্চিত করুন এবং আগেভাগেই নির্গমন পথ এবং আশ্রয় নির্বাচন করুন

2 ঝুঁকির কারণ

কাছাকাছি বা অন্য গাছে ঝুলে থাকা গাছ কাটার কাজ

প্রতিরোধমূলক ব্যবস্থা

- ঝুলে থাকা কাটা গাছে কোনও কাটার কাজ না করে কাটা গাছগুলিকে নামানোর জন্য একটি লিভারেজ ব্যবহার করুন।
- সহকর্মীদের থেকে নিরাপদ দূরত্ব নিশ্চিত করুন এবং আগেভাগেই নির্গমন পথ এবং আশ্রয় নির্বাচন করুন

3 ঝুঁকির কারণ

আশেপাশের ভূখণ্ড পরীক্ষা না করে কাজ করা

প্রতিরোধমূলক ব্যবস্থা

- আশেপাশের ভূখণ্ড এবং বাধাগুলির বিবেচনায় কাটা গাছের জন্য পড়ার দিক নির্বাচন করুন
- আগেভাগেই নির্গমন পথ এবং আশ্রয় নির্বাচন করুন