

제조업 등 사망사고 유발 SIF 고위험요인 22

작업장소 통행·이동

SIF Serious Injury & Fatality

사망사고를 초래할 수 있는
고위험작업·상황 및 재해유발요인을 말함



실제 사망사고
확인은 여기서

4 차량작업 구역에 근로자
출입통제 미실시 **8.2%**

2 설비를 밟고 이동
13.7%



1 미끄러운 바닥면(오일, 빙판 등),
바닥의 요철부 **15.4%**

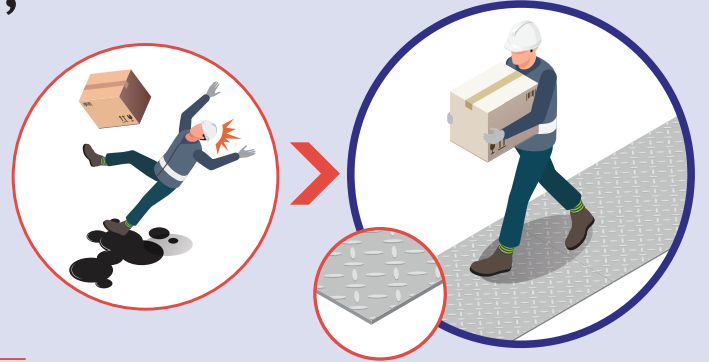
3 근로자와 작업차량의
이동동선 미구분 **12.1%**

SIF 고위험요인 22

고위험요인별 안전대책

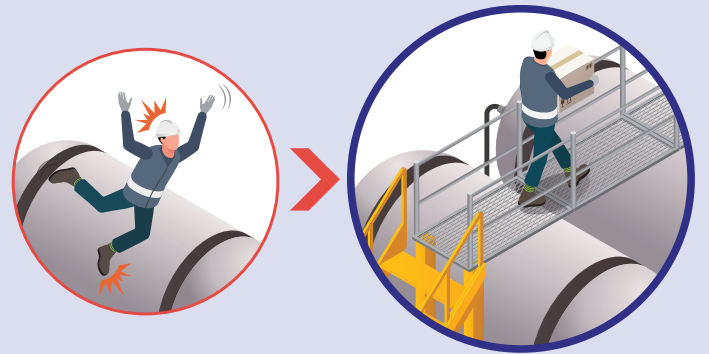
1 미끄러운 바닥면(오일, 빙판 등), 바닥의 요철부

- 바닥면의 오일, 물 등을 제거하고 미끄럼 방지조치 실시
- 설비 오일 미스트 발생부에 가림판 또는 집진기 설치



2 설비를 밟고 이동

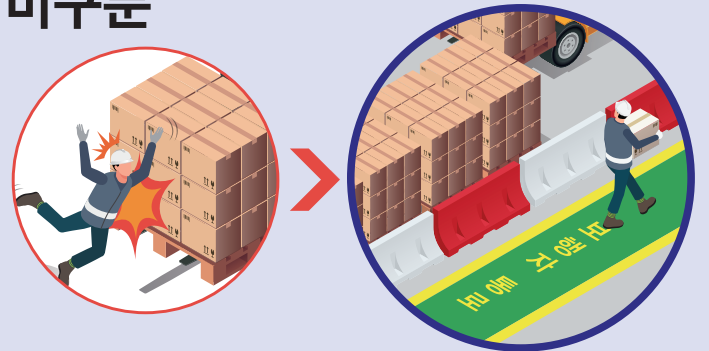
- 추락위험장소에 근로자 출입금지 조치
- 상시 이동 구간에 전용의 이동통로 설치



3 근로자와 작업차량의 이동동선 미구분

- 차량 운행 구역과 근로자 이동 동선 구분
- 화물트럭 등 차량계 하역운반기계에 대한 작업계획서 작성 및 준수

* 추락·낙하·협착·붕괴 대책 및 차량계 하역운반기계 등의 운행경로 및 작업방법 등



4 차량작업구역에 근로자 출입통제 미실시

- 유도자를 배치하여 차량계 기계 유도, 근로자 출입통제
- 화물트럭 등 차량계 하역운반기계에 대한 작업계획서 작성 및 준수

* 추락·낙하·협착·붕괴 대책 및 차량계 하역운반기계 등의 운행경로 및 작업방법 등

