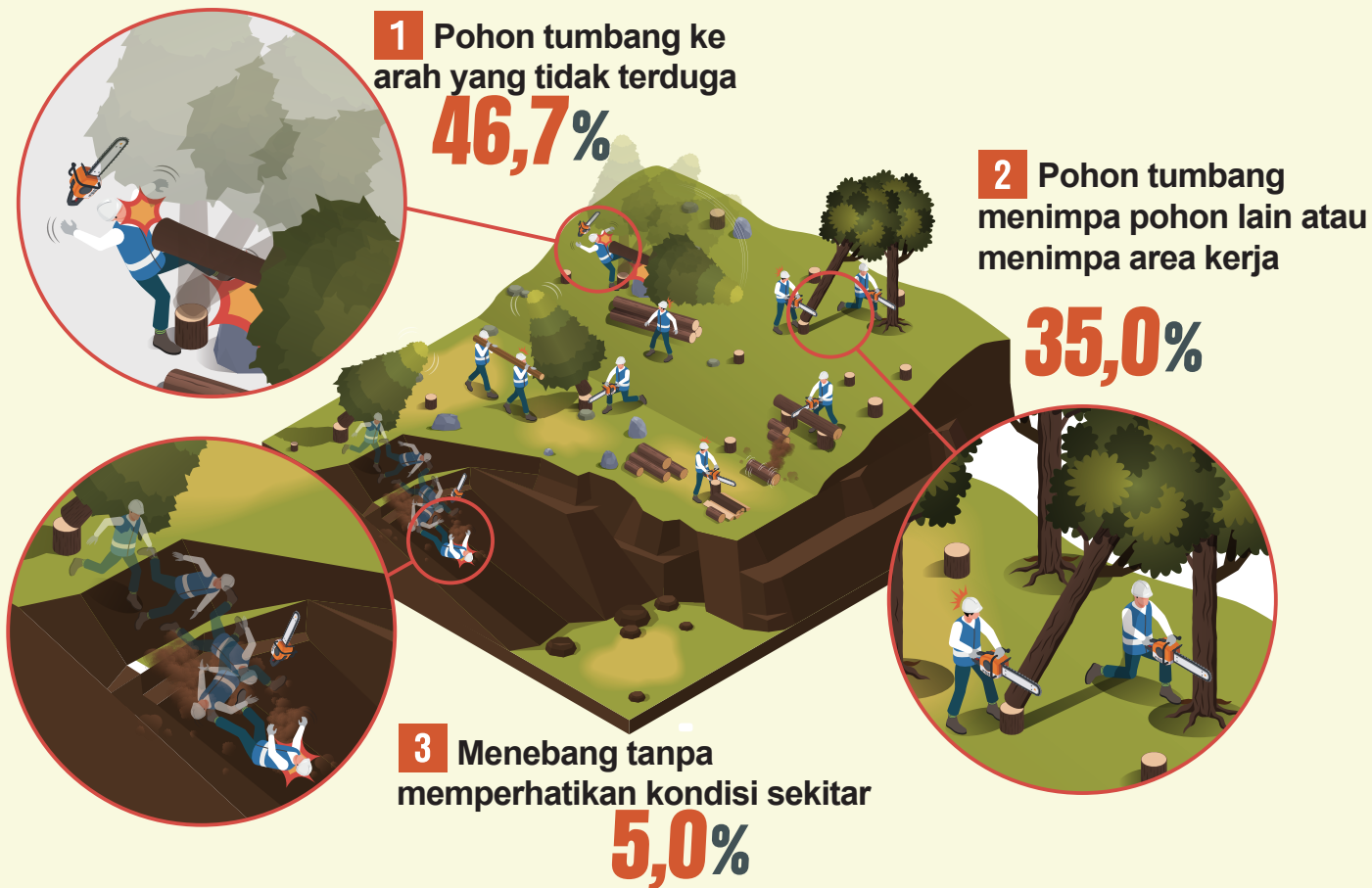


# Faktor Risiko Tinggi

**3 Risiko Utama Saat Menebang Pohon**



## 1 Faktor Risiko

### Pohon Tumbang ke Arah Yang Tidak Sesuai

#### Langkah Pencegahan

- Potong pohon dengan cara yang tepat (takikan arah dan potongan belakang) agar pohon tumbang ke arah yang diinginkan sesuai dengan bentuk pohon
- Pastikan jarak aman dengan rekan kerja, serta tentukan jalur dan lokasi evakuasi terlebih dahulu

## 2 Faktor Risiko

### Menebang Pohon di Sekitar atau Pohon Yang Tersangkut Pada Pohon Lain

#### Langkah Pencegahan

- Dilarang menebang pohon yang tersangkut, gunakan tuas atau alat bantu untuk merobohkannya
- Pastikan jarak aman dengan rekan kerja, serta tentukan jalur dan lokasi evakuasi terlebih dahulu

## 3 Faktor Risiko

### Bekerja Tanpa Memeriksa Kondisi atau Medan Sekitar

#### Langkah Pencegahan

- Tentukan arah tumbangnya pohon dengan mempertimbangkan kondisi medan dan rintangan di sekitarnya
- Tentukan jalur dan lokasi evakuasi terdekat sebelum mulai bekerja