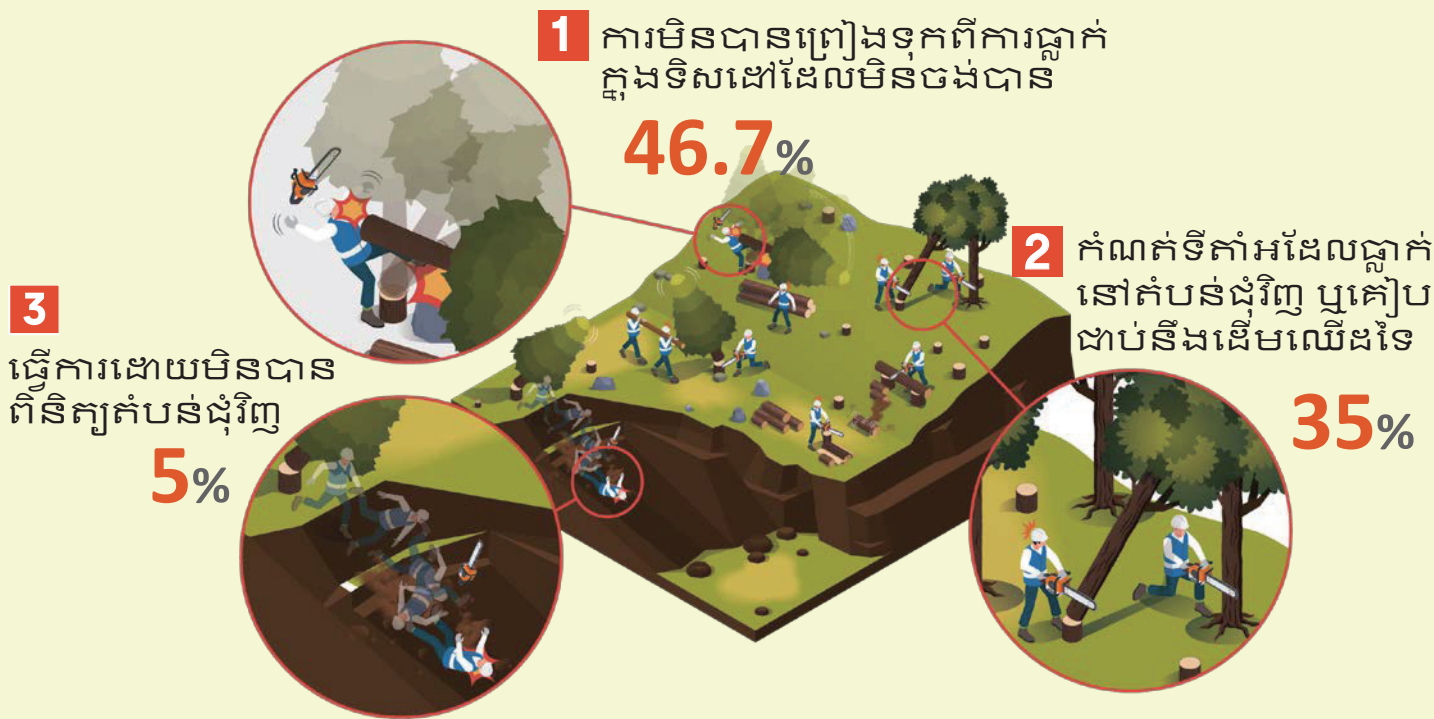


កត្តាហានិភ័យខ្ពស់

ការងារកាប់ឈើ ទាំង៣ប្រភេទ



1 កត្តាហានិភ័យ ការមិនបានព្រៀងទុកពីការធ្លាក់ក្នុងទិសដៅដែលមិនចង់បាន

- ការប្រុងប្រយ័ត្នជាមុន**
- ពិចារណារូបរាងរបស់ដើមឈើ ហើយធានាថាដើមឈើដែលកាប់នោះ ធ្លាក់ក្នុងទិសដៅដែលចង់បានអនុវត្តការកាត់ និងតាមដានទិសដៅសមស្រប
 - រក្សាចម្ងាយសុវត្ថិភាពពីមិត្តរួមការងារ និងជ្រើសរើសផ្លូវជម្លៀស និងជម្រកជាមុន

2 កត្តាហានិភ័យ កំណត់ទីតាំងដែលធ្លាក់នៅតំបន់ជុំវិញ ឬភ្ញៀវជាប់នឹងដើមឈើដទៃ

- ការប្រុងប្រយ័ត្នជាមុន**
- កុំកាប់ឈើដែលជាប់នឹងដើមឈើដទៃ ប្រើដងថ្លឹង ឬឧបករណ៍ស្រដៀងគ្នាដើម្បីគោរព
 - រក្សាចម្ងាយសុវត្ថិភាពពីមិត្តរួមការងារ ហើយជ្រើសរើសផ្លូវរត់គេចខ្លួន និងទីជម្រកជាមុន

3 កត្តាហានិភ័យ ធ្វើការដោយមិនបានពិនិត្យតំបន់ជុំវិញ

- ការប្រុងប្រយ័ត្នជាមុន**
- ដោយពិចារណាលើដីជុំវិញ និងឧបសគ្គ កំណត់ទិសដៅដែលនឹងត្រូវធ្លាក់។
 - ធានាផ្លូវរត់គេចខ្លួន និងទីជម្រកនៅតំបន់ជុំវិញជាមុន។