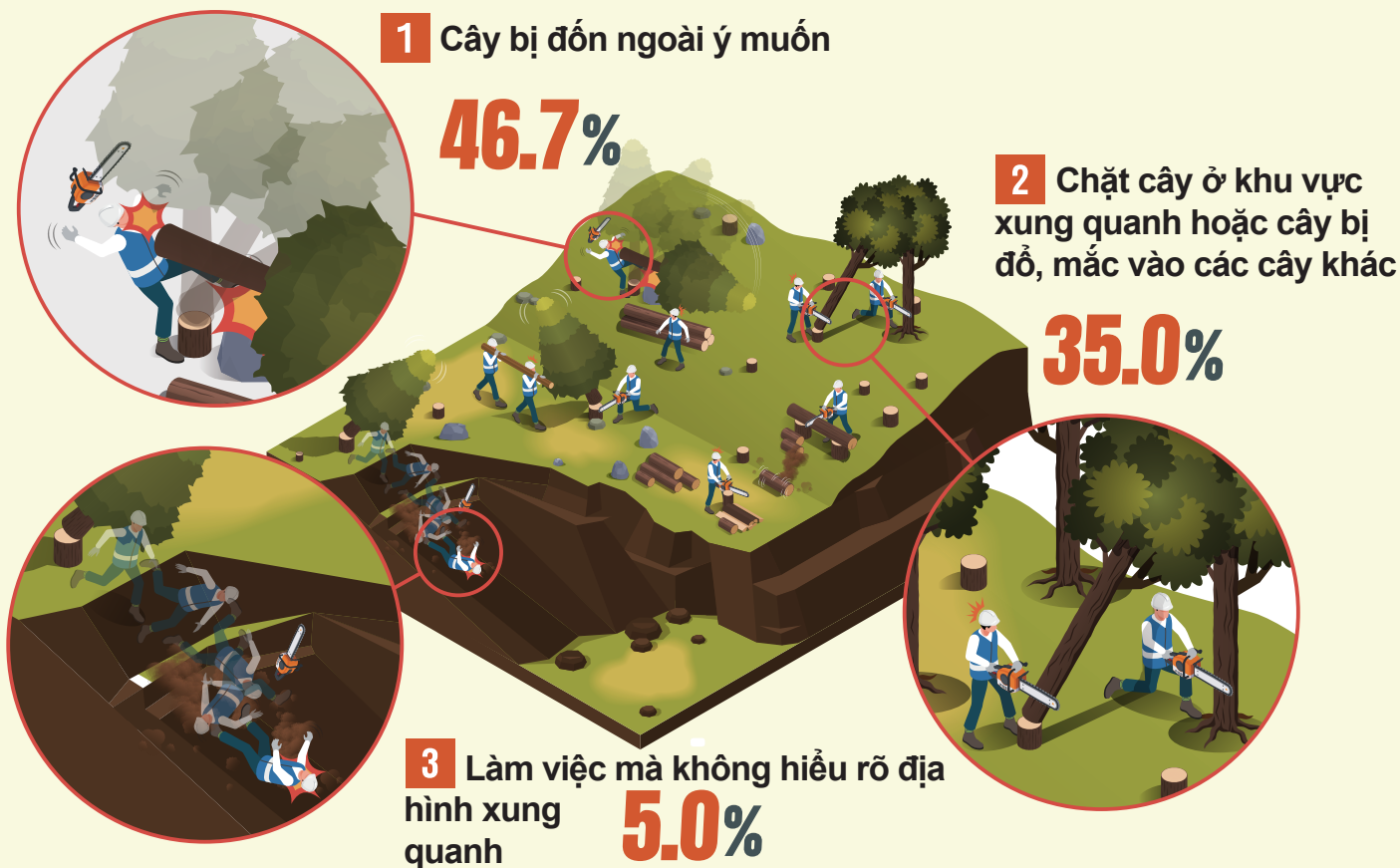


Yếu tố có rủi ro cao

3 nhóm nguy cơ khi chặt cây, gia công gỗ



1 Yếu tố gây nguy hiểm

Cây bị đổ theo hướng không mong muốn

Cách phòng tránh

- Xem xét hình dáng cây để đoán ngã theo hướng mong muốn bằng cách thực hiện **cắt dẫn hướng** và **cắt theo hướng đã định** một cách hợp lý.
- Giữ khoảng cách an toàn với đồng nghiệp, xác định trước đường và vị trí lánh nạn.

2 Yếu tố gây nguy hiểm

Chặt cây ở khu vực xung quanh hoặc cây bị đổ, mắc vào các cây khác

Cách phòng tránh

- Không cắt trực tiếp cây đang bị vướng, sử dụng **đòn bẫy** hoặc công cụ để làm đổ cây.
- Giữ khoảng cách an toàn với đồng nghiệp, xác định trước đường và vị trí lánh nạn.

3 Yếu tố gây nguy hiểm

Làm việc mà không hiểu rõ địa hình xung quanh

Cách phòng tránh

- Xem xét địa hình và **chướng ngại vật** xung quanh để chọn **hướng cây đổ**.
- Xác định sẵn đường và vị trí lánh nạn gần đó.