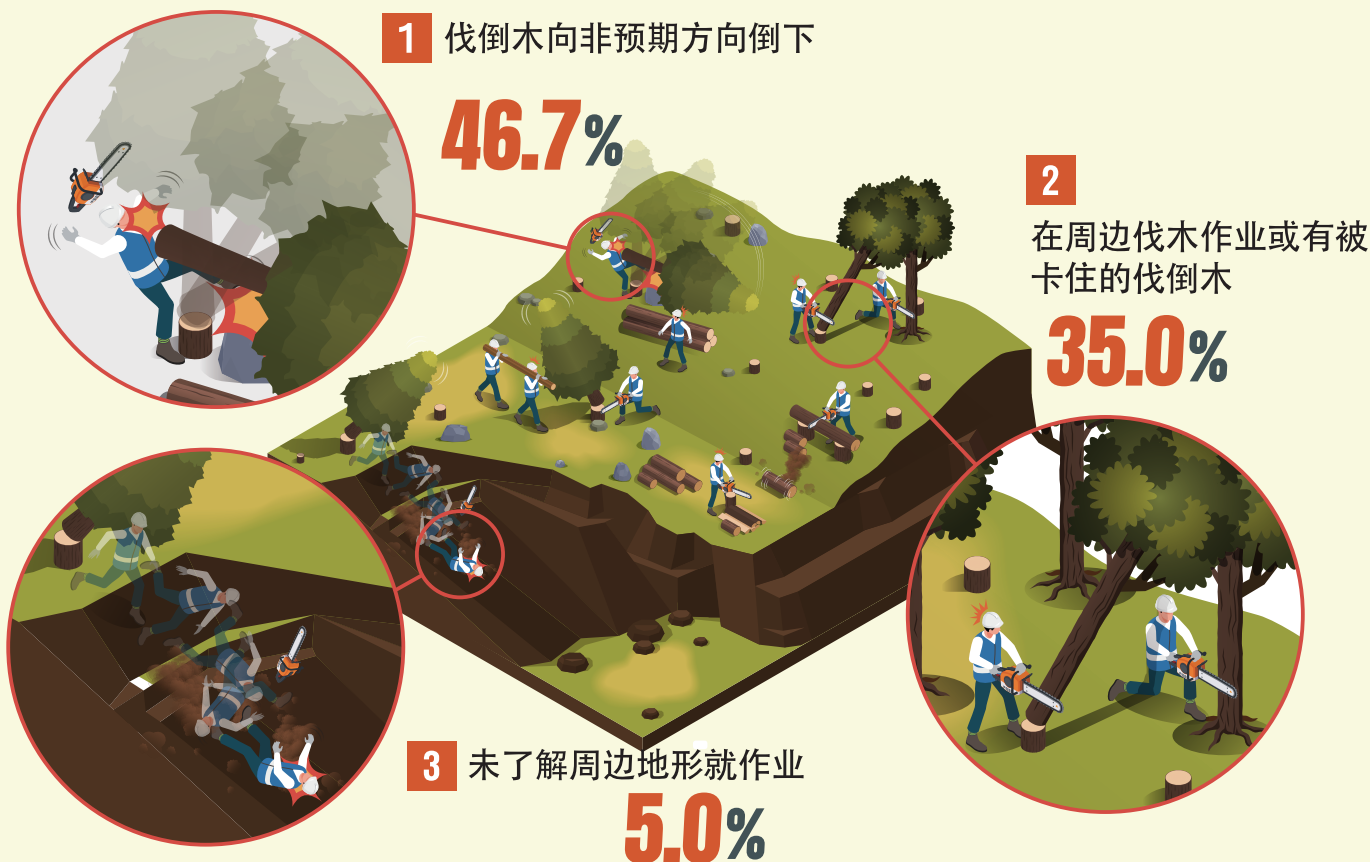


伐木·集材三大作业



1 风险因素 伐倒木向非预期方向倒下

预防
措施

- 根据树形（树的形状）进行合理的切口（方向切）和顺切（随切），确保倒向预定方向
- 与同事保持安全距离，预先确定逃生路线和地点

2 风险因素 在周边伐木作业或有被卡住的伐倒木

预防
措施

- 被卡住的伐倒木禁止直接切割，应使用杠杆等将其推倒
- 与同事保持安全距离，预先确定逃生路线和地点

3 风险因素 未了解周边地形就作业

预防
措施

- 考虑周边地形和障碍物，确定伐倒木的倒向
- 事先在附近确保逃生路线和避难场所