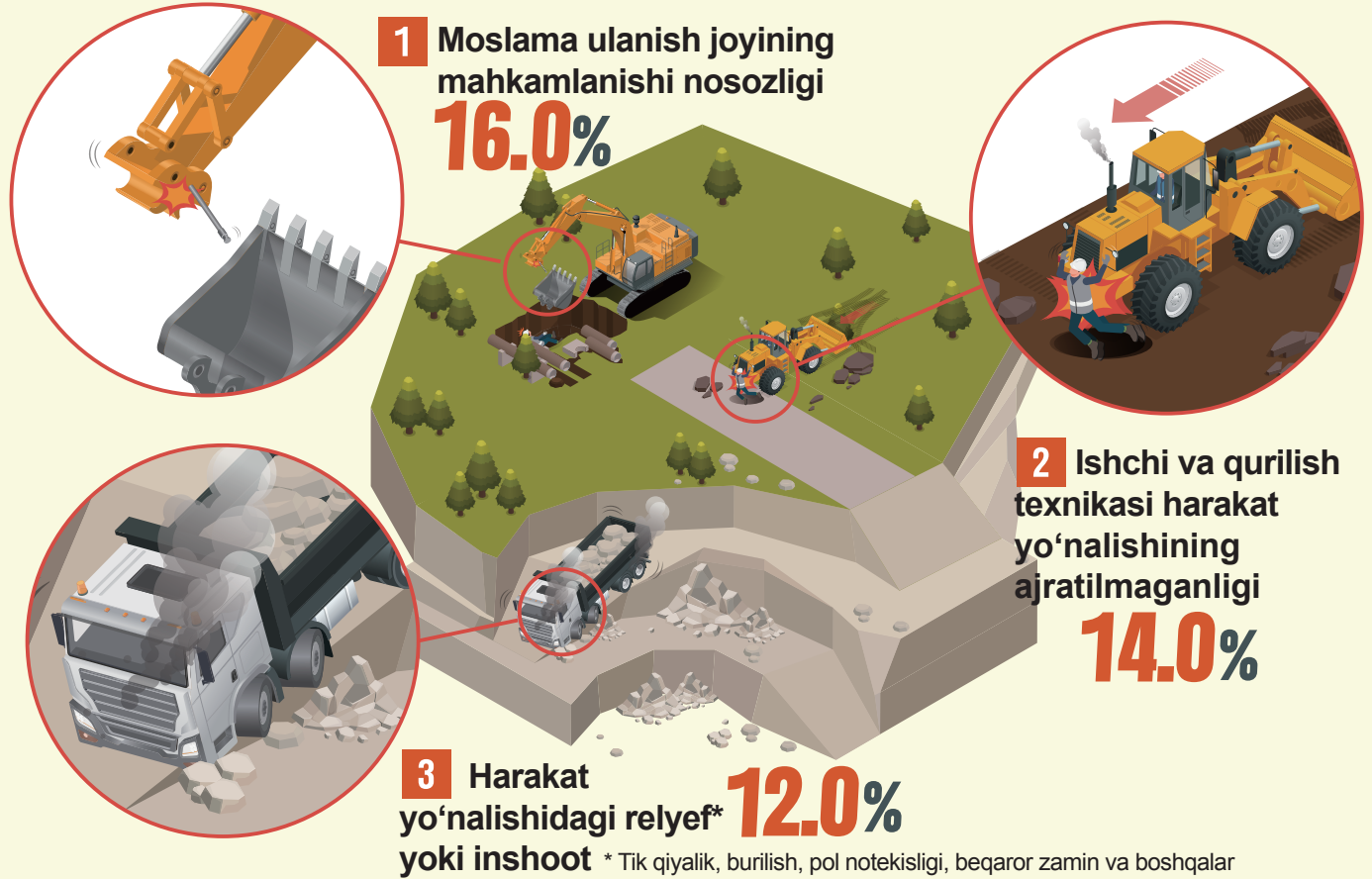


Yuqori xavf omili

Qurilish texnikasi bo'yicha 3 ta ish



1 Xavf omili

Moslama ulanish joyining mahkamlanishi nosozligi

Oldini olish choralari

- Ishdan oldin kovsh va boshqa ulanish joylariga xavfsizlik pinini o'rnatish va mahkamlanganligini tekshirish
- Bom, qo'l va boshqalar to'satdan pastga tushib ketmasligi uchun xavfsizlik tayanchi yoki xavfsizlik blokidan foydalanish

2 Xavf omili

Ishchi va qurilish texnikasi harakat yo'nalishining ajratilmaganligi

Oldini olish choralari

- Qurilish texnikasi yurish hududi va ishchi yurish yo'nalishini ajratish
- Haydovchining ko'rish imkoniyati bo'lmaganda ish boshqaruvchisi yoki yo'l ko'rsatuvchi texnika joylashtirish

3 Xavf omili

Harakat yo'nalishidagi relyef* yoki inshoot

* Tik qiyalik, burilish, pol notekisligi, beqaror zamin va boshqalar

Oldini olish choralari

- Haydovchi kabinasidan chiqqanda kovsh, vilka, cho'mich kabi moslamalarni yerga yoki eng past holatga tushirish
- Oldindan ish joyi relyefi va zamin holatini tekshirish, to'xtash yoki parkovka qilishda tormoz va tayanch yog'och kabi vositalarni o'rnatish