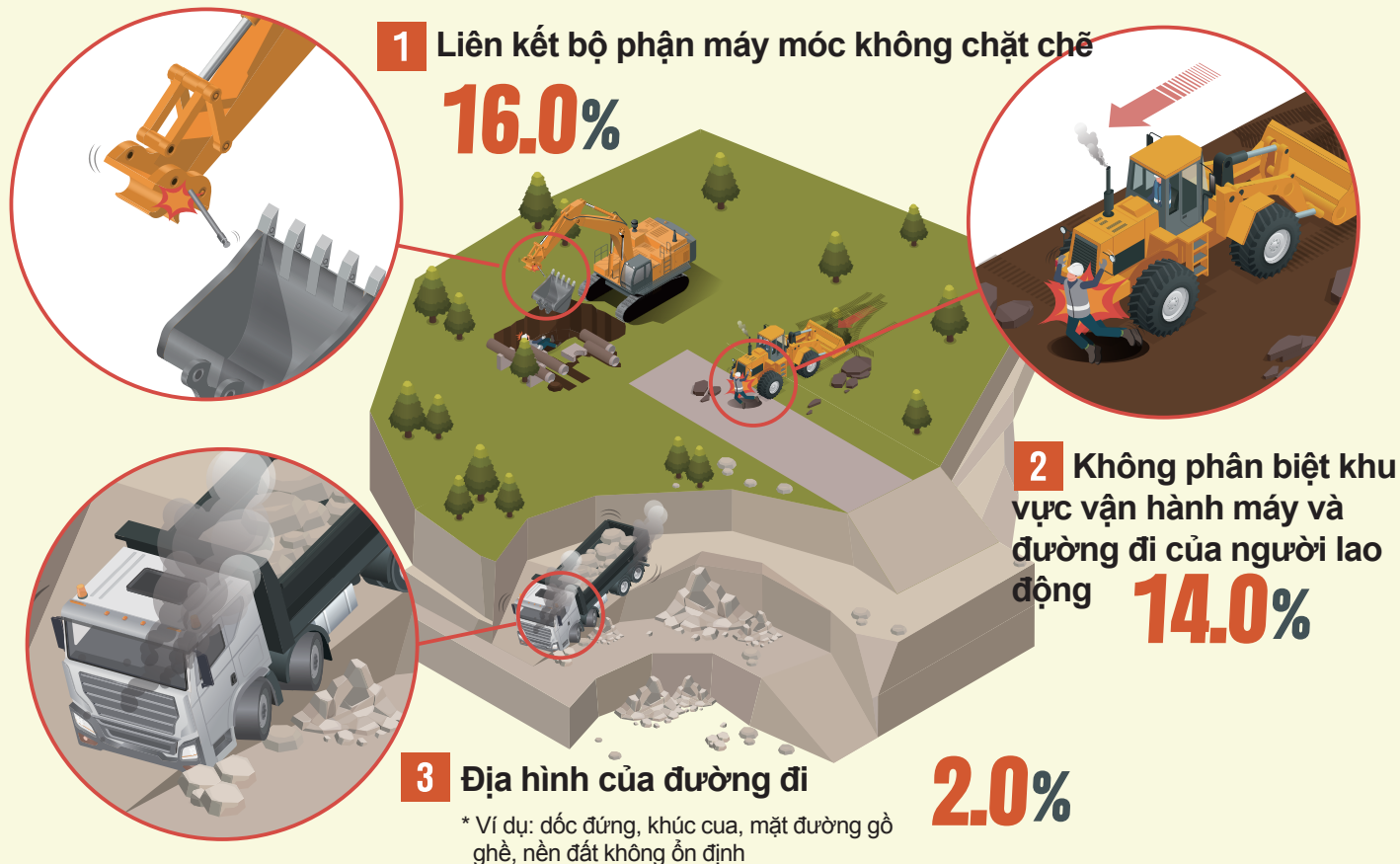


Yếu tố có rủi ro cao

3 nhóm nguy cơ với máy móc xây dựng



1 Yếu tố gây nguy hiểm

Liên kết giữa các bộ phận máy móc không chặt chẽ

Cách phòng tránh

- Trước khi làm việc, lắp chốt an toàn tại bộ phận nối (như gầu múc) và kiểm tra tình trạng lắp.
- Sử dụng giá đỡ hoặc khối chặn để tránh cản máy, tay cản hạ đột ngột.

2 Yếu tố gây nguy hiểm

Không phân biệt khu vực vận hành máy và đường đi

Cách phòng tránh

- Phân rõ khu vực vận hành máy và đường đi của công nhân
- Khi tầm nhìn của người điều khiển máy móc bị hạn chế, bố trí người điều hướng hoặc xe dẫn đường.

3 Yếu tố gây nguy hiểm

Địa hình* trên đường di chuyển hoặc vật cấu tạo

* Ví dụ: dốc đứng, khúc cua, mặt đường gồ ghề, nền đất không ổn định...

Cách phòng tránh

- Khi rời ghé lái, hạ bộ phận như gầu, càng nâng xuống sát đất hoặc thấp nhất có thể.
- Kiểm tra trước địa hình và nền đất nơi làm việc, lắp phanh tay hoặc khối chặn khi đỗ xe.