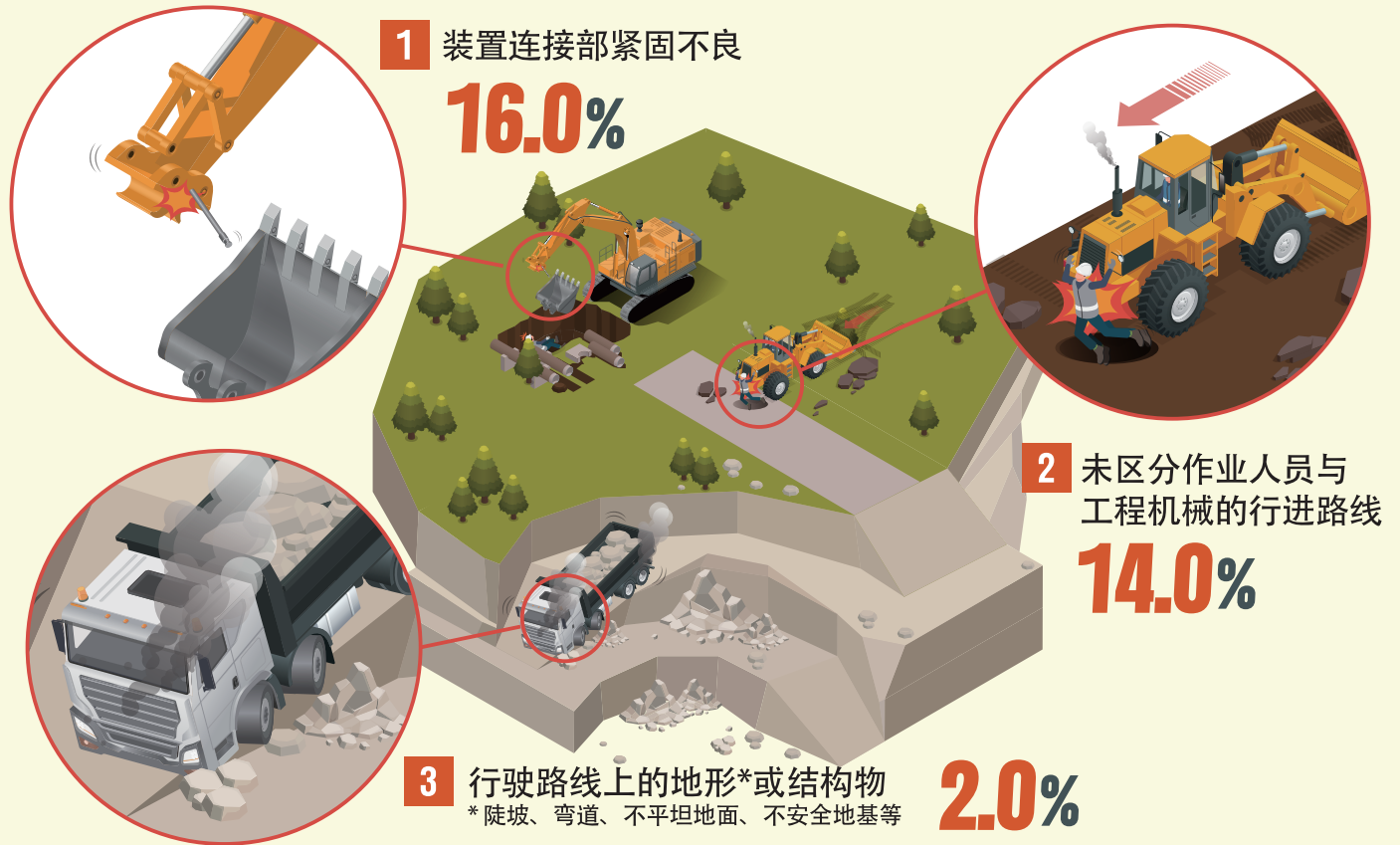


致命事故诱发 SIF

# 高风险因素

## 工程机械三大作业



### 1 风险因素 装置连接部紧固不良

- 预防措施**
- ▶ 作业前将铲斗等连接部插上安全销并检查紧固状态
  - ▶ 使用安全支撑架或安全块，防止动臂、斗杆等突然下落

### 2 风险因素 未区分作业人员与工程机械的行驶路线

- 预防措施**
- ▶ 区分工程机械行驶区域与人员通行路线
  - ▶ 驾驶员无法确保视野时，安排作业指挥员或引导车

### 3 风险因素 行驶路线上的地形\*或结构物

\* 陡坡、弯道、不平整地面、不安全地基等

- 预防措施**
- ▶ 驾驶员离开驾驶室时，将铲斗、货叉、挖斗等装置放到地面或最低位置
  - ▶ 事先确认作业场所的地形和地基情况，停车时使用刹车及垫木等