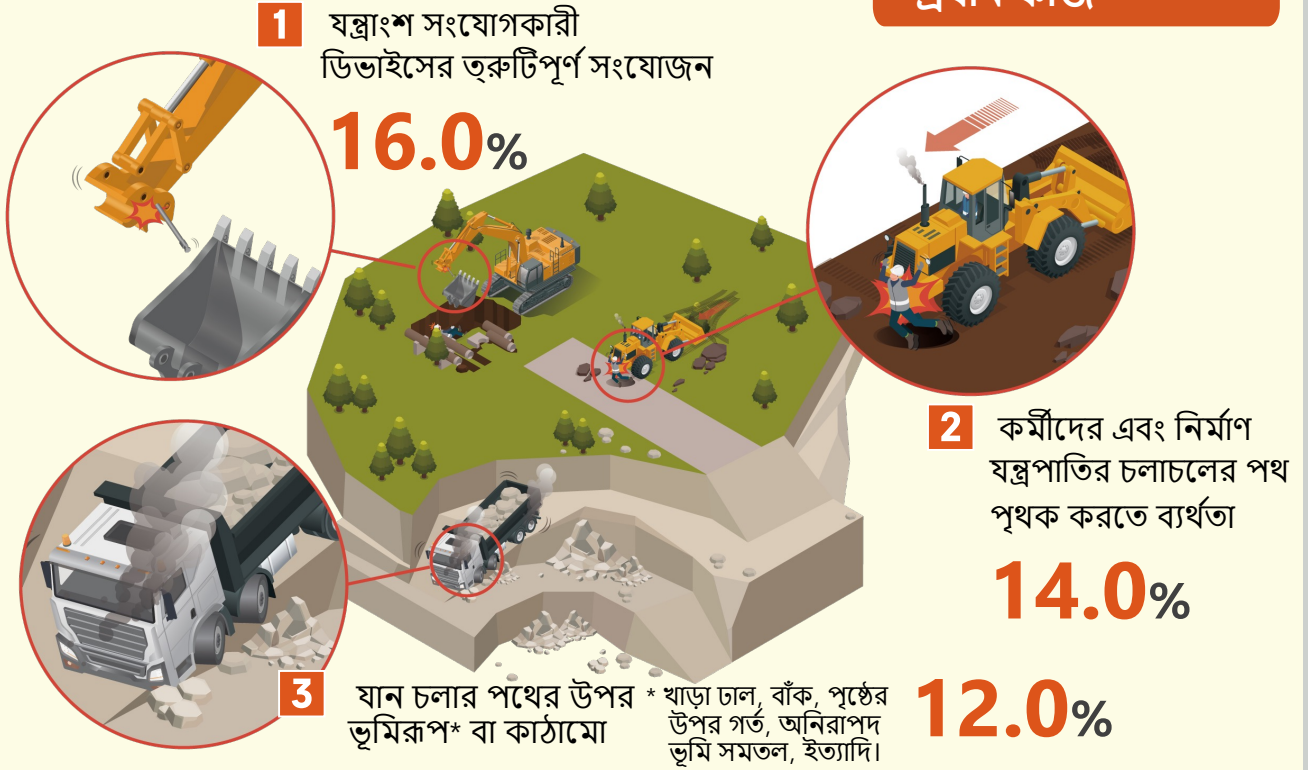


উচ্চ ঝুঁকির কারণসমূহ

নির্মাণ যন্ত্রপাতির 3টি প্রধান কাজ



1 ঝুঁকির কারণ

যন্ত্রাংশ সংযোগের ডিভাইসের ত্রুটিপূর্ণ সংযোজন

প্রতিরোধমূলক ব্যবস্থা

- কাজের পূর্বে সংযোগকারী অংশগুলির, যেমন বালতির নিরাপত্তা পিনের সংযুক্তি এবং সংযুক্তির অবস্থা যাচাই করুন
- বুম এবং বাহুর আকস্মিক অবতরণ প্রতিরোধের জন্য নিরাপত্তা সহায়ক বা নিরাপত্তা ব্লক ব্যবহার

2 ঝুঁকির কারণ

কর্মীদের এবং নির্মাণ যন্ত্রপাতির চলাচলের পথ পৃথক করতে ব্যর্থতা

প্রতিরোধমূলক ব্যবস্থা

- কর্মীদের চলাচলের পথ এবং নির্মাণ যন্ত্রপাতি পরিচালনা এলাকা পৃথকীকরণ
- তত্ত্বাবধায়ক বা নির্দেশিকা যানবাহনের স্থাপন যদি অপারেটরদের জন্য সাইটগুলি সুরক্ষিত করা অসম্ভব হয়

3 ঝুঁকির কারণ

যান চলার পথের উপর ভূমিরূপ* বা কাঠামো

* খাড়া ঢাল, বাঁক, পৃষ্ঠের উপর গর্ত, অনিরাপদ ভূমি সমতল, ইত্যাদি।

প্রতিরোধমূলক ব্যবস্থা

- যন্ত্র যেমন বালতি, ফর্ক এবং ডিপার, ভূমি পৃষ্ঠে বা ড্রাইভারের আসন থেকে বিচ্ছিন্ন হওয়ার পরে সর্বনিম্ন স্তরে স্থাপন
- কর্মস্থলের ভূখণ্ড এবং মাটির অবস্থার যাচাইকরণ অগ্রিম, এবং পার্কিং বা থামার সময় ব্রেক এবং চাকার ব্লক স্থাপন