

# 인력 운반 작업

SIF Serious Injury & Fatality

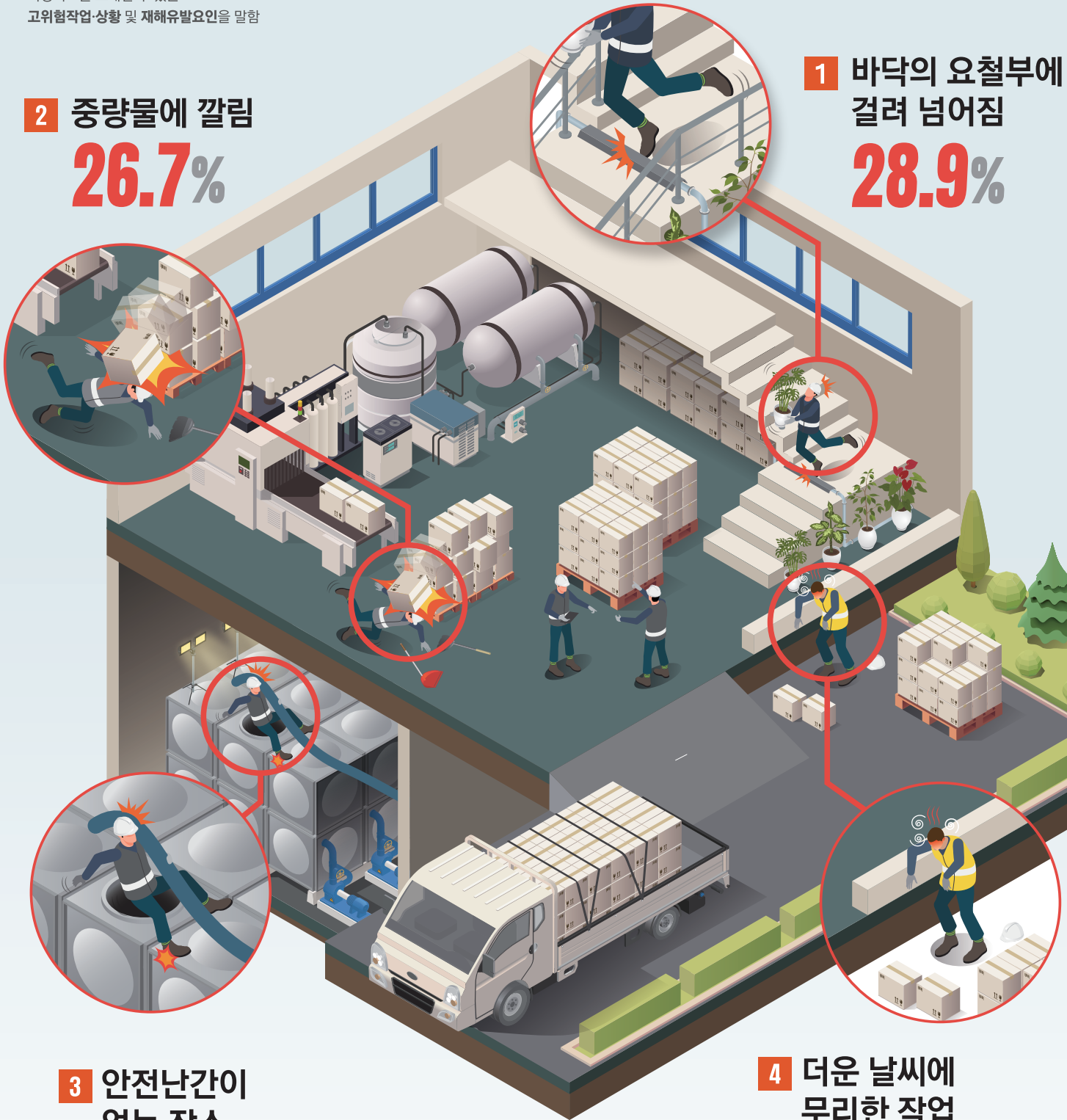
사망사고를 초래할 수 있는  
고위험작업-상황 및 재해유발요인을 말함



실제 사망사고  
확인은 여기서

**1** 바닥의 요철부에  
걸려 넘어짐  
**28.9%**

**2** 중량물에 깔림  
**26.7%**



**3** 안전난간이  
없는 장소  
**6.7%**

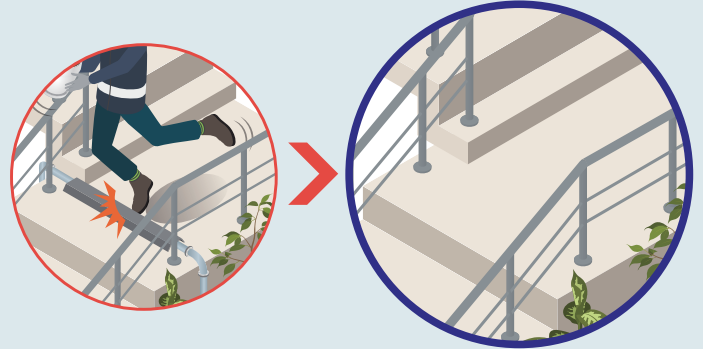
**4** 더운 날씨에  
무리한 작업  
**6.7%**

## SIF 고위험요인 20

### 고위험요인별 안전대책

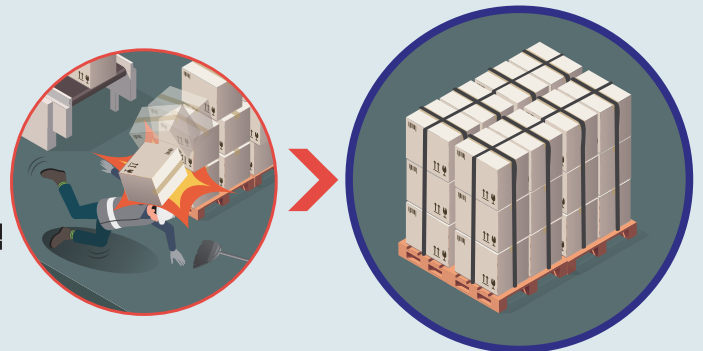
#### 1 바닥의 요철부에 걸려 넘어짐

- ✓ 작업장 바닥에 요철부가 있는 경우 평탄하게 보수 실시
- ✓ 요철부 제거가 어려운 경우 넘어짐 위험 주의 표시



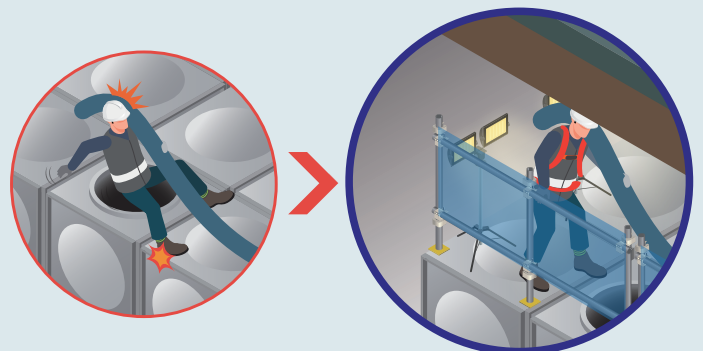
#### 2 중량물에 깔림

- ✓ 중량물 넘어짐 방지 조치
  - ✓ 중량물 취급 작업계획서\* 작성 및 준수
- \* 추락·낙하·전도·협착·붕괴위험을 예방할 수 있는 안전대책



#### 3 안전난간이 없는 장소

- ✓ 작업장소 안전난간 설치 등 추락방지조치
- ✓ 안전난간이 설치된 작업발판 또는 고소작업대 사용



#### 4 안전장치 미설치 또는 설치된 안전장치 해제

- ✓ 온열질환 예방 5대 기본수칙\* 준수
- \* 물·바람·휴식·보냉장구·응급조치
- ✓ 폭염 등 날씨 정보제공 및 작업시간 조정

