

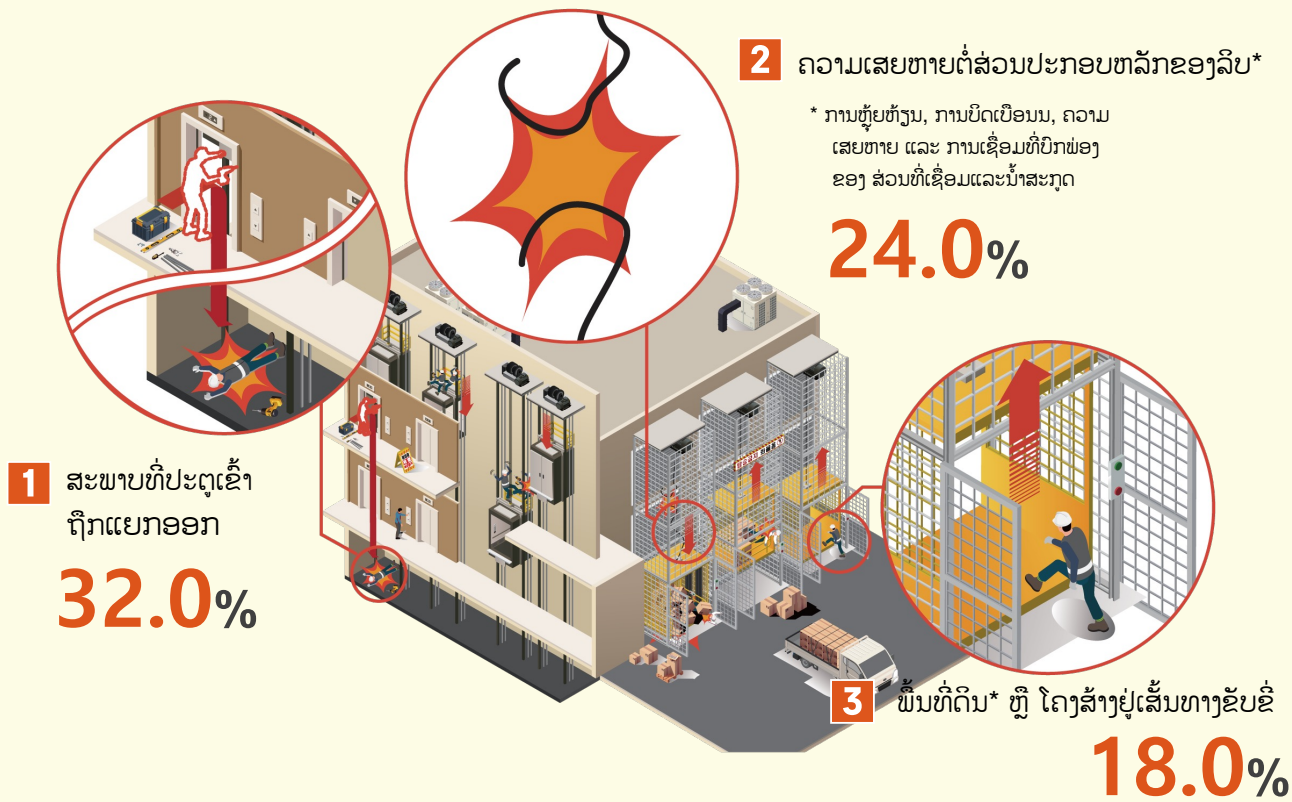
ອຸປະຕິເຫດຮ້າຍແຮງທີ່ເປັນເຫດໃຫ້ເສຍຊີວິດ

SIF

ຄວາມຫມາຍ ວຽກ/ສະຖານະການທີ່ມີຄວາມສຽງສູງ ແລະ ປັດໄຈທີ່ສາມາດເຮັດໃຫ້ເກີດ ອຸປະຕິເຫດ ທີ່ມີໂອກາດເຮັດໃຫ້ເສຍຊີວິດ

ປັດໄຈຄວາມສ່ຽງສູງ

ຜົນງານສໍາຄັນ 3 ຂອງການຍົກ



1 ປັດໄຈຄວາມສ່ຽງ ສະຖານະທີ່ມີປະຕູເຂົ້າທີ່ໄດ້ຖອດອອກ

ມາດຕະການ ປ້ອງກັນ

- ການຕິດຕັ້ງປະຕູເຂົ້າເຖິງຕໍ່ແຕ່ລະຂົນສົ່ງແລະທາງຍົກລົບ, ແລະການຕິດຕັ້ງອຸປະກອນລັອກທີ່ປະຕູເຂົ້າເຖິງ*
 - * ລັອກກັນເພື່ອບໍ່ໃຫ້ລົບຖືກໃຊ້ເມື່ອປະຕູເຂົ້າເປີດ
- ການຕິດຕັ້ງຮີ້ວປ້ອງກັນຮອບດ້ານທາງຍົກລົບ (ມາດຕະການປ້ອງກັນສໍາລັບຄົນງານຈາກການເຂົ້າໄປໃນທາງຍົກລົບ)

2 ປັດໄຈຄວາມສ່ຽງ ຄວາມເສຍຫາຍຕໍ່ສ່ວນປະກອບສໍາຄັນຂອງລົບ*

*ການຂີດຂ່ວນ, ການບິດບໍ່ປົກກະຕິ, ຄວາມເສຍຫາຍ ແລະ ການເຊື່ອມທີ່ບໍ່ຖືກຕ້ອງຂອງສ່ວນທີ່ເຊື່ອມ ແລະ ນໍ້າສະກຸດ

ມາດຕະການ ປ້ອງກັນ

- ການກວດກາ ບໍ່ສະເໝີຂອງ ສະພາບຂອງ ໂຄງສ້າງລົບ* ທີ່ມີການນໍາໃຊ້ແຮງສໍາຄັນ
 - * ສາຍລວດ, ສະລັກ, ໂສ້, ສາຍໂລຫະ, ແລະອື່ນໆ.
- ການນໍາໃຊ້ການກວດກາລັດຄວາມປອດໄພຂອງລົບ ທຸກ 2 ປີ

3 ປັດໄຈຄວາມສ່ຽງ ບົດການໃຊ້ງານຂອງຟັງຊັນ ຫຼື ບໍ່ຕິດຕັ້ງອຸປະກອນຄວາມປອດໄພ

ມາດຕະການ ປ້ອງກັນ

- ການກວດສອບປະຈໍາຂອງອຸປະກອນປ້ອງກັນ, ຄືອຸປະກອນລັອກປະຕູເຂົ້າເຖິງແລະຕົວຈໍາກັດໂອນໂຫລດ
- ຢູ່ໃນກໍລະນີທີ່ອຸປະກອນປ້ອງກັນມີຄວາມບົກພ່ອງ, ລາຍງານຕໍ່ຜູ້ຄຸ້ມຄອງແລະດໍາເນີນການປັບປຸງກ່ອນທີ່ຈະເລີ່ມຕົ້ນດໍາເນີນການອີກຄັ້ງ