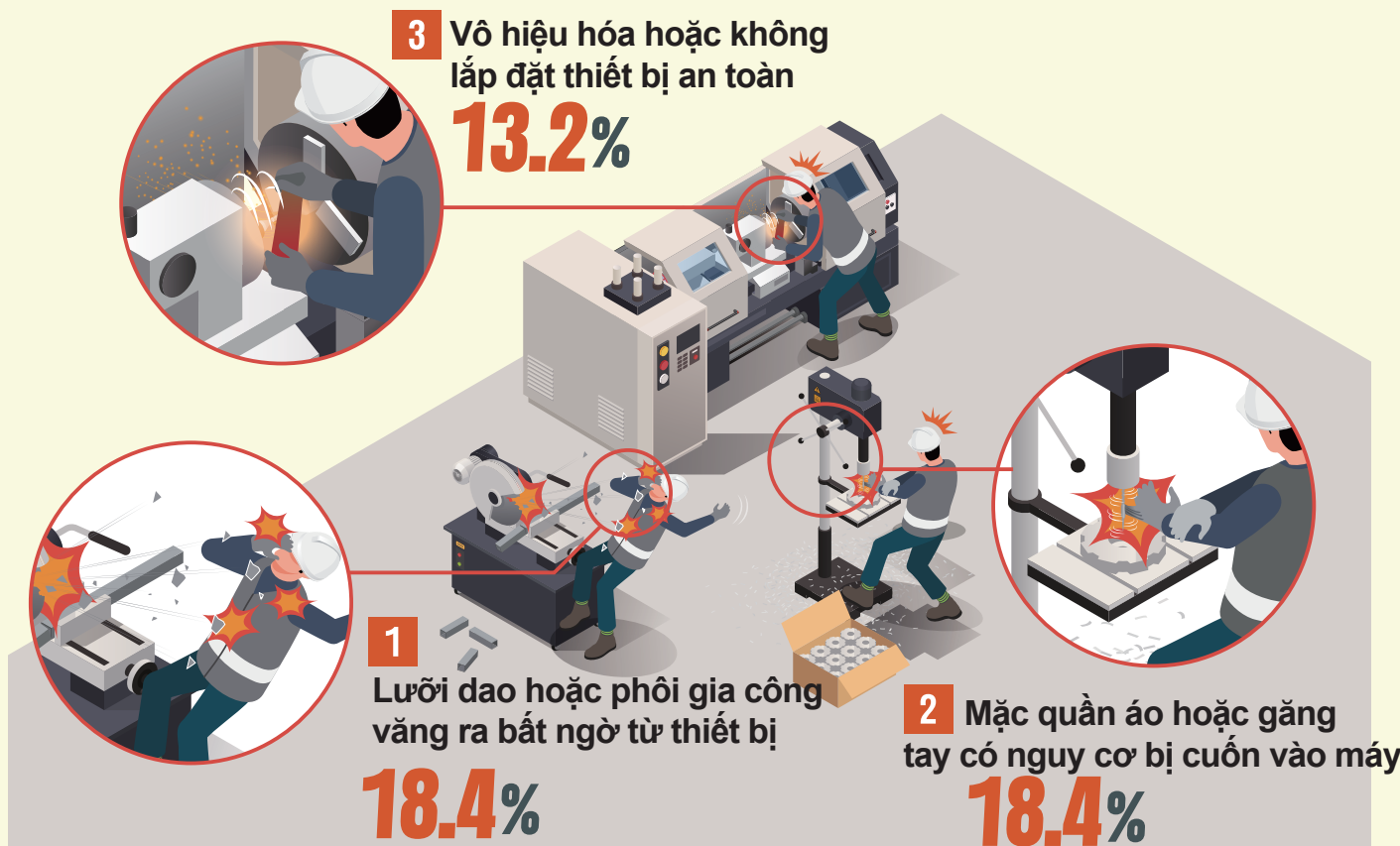


Yếu tố có rủi ro cao

3 nhóm nguy cơ với thiết bị gia công



1 Yếu tố gây nguy hiểm

Lưỡi dao hoặc phôi gia công văng ra bất ngờ từ thiết bị

Cách phòng tránh

- Lắp tấm che (hoặc rào chắn) tại các vị trí nguy hiểm khi sử dụng thiết bị gia công, và đeo kính bảo hộ.
- Đối với thiết bị tự động (như MCT), lắp cửa (hoặc tấm che) và thiết bị liên động.

2 Yếu tố gây nguy hiểm

Mặc quần áo hoặc găng tay có nguy cơ bị cuốn vào máy

Cách phòng tránh

- Mặc đồng phục có tay gọn gàng, và găng tay da ôm sát (hạn chế dùng găng tay vải).
- Khi loại bỏ mặt sắt hoặc phôi gia công, sử dụng dụng cụ phù hợp.

3 Yếu tố gây nguy hiểm

Vô hiệu hóa hoặc không lắp đặt thiết bị an toàn

Cách phòng tránh

- Lắp thiết bị an toàn như nút dừng khẩn cấp, liên động, và tấm che (hoặc rào chắn) xung quanh các bộ phận quay.
- Kiểm tra định kỳ tình trạng hoạt động bình thường của thiết bị an toàn đã lắp đặt.