

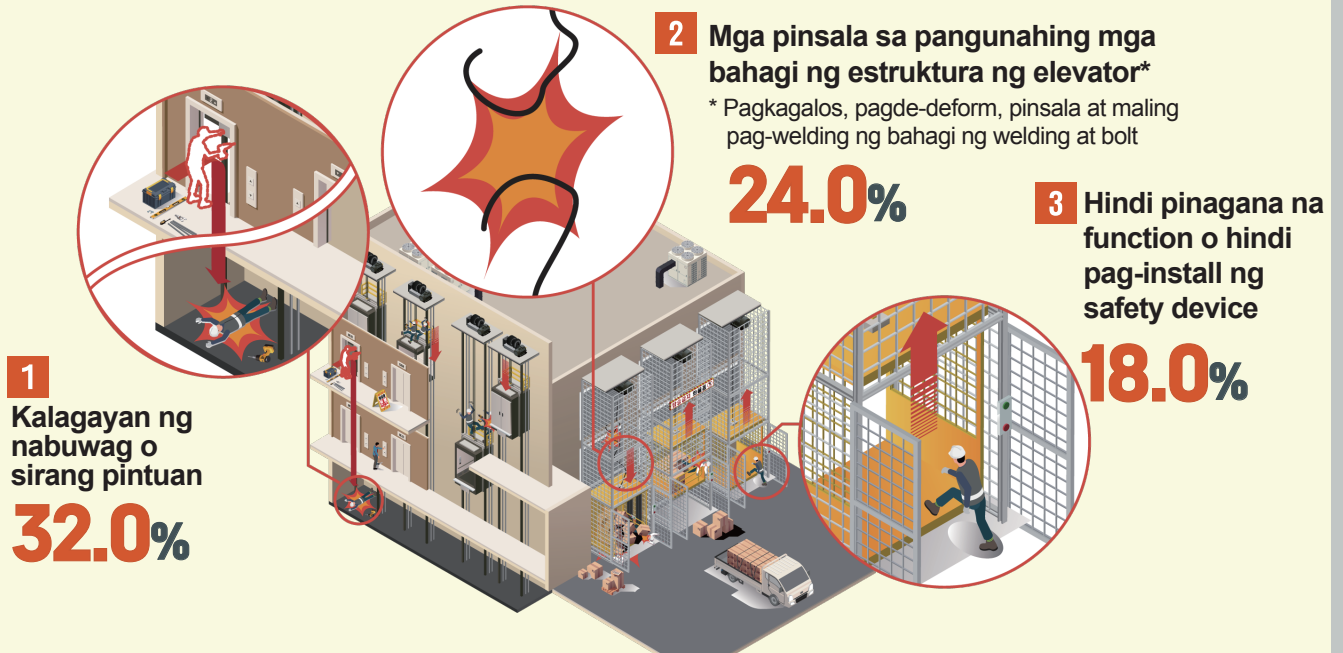
Nakamamatay na aksidente na nagdudulot ng **SIF**

SIF Serious Injury & Fatality

Ibig sabihin ay sobrang mapanganib na trabaho/sitwasyon at mga salik na maaaring magdulot ng aksidente na maaaring nakamamatay.

Mga Salik na may matataas na Panganib

3 Pangunahing Gawa ng Pag-angat



1 Salik ng Panganib

Kalagayan ng nabuwag o sirang pintuan.

Mga Panukalang Pang-iwas

- Pag-install ng pintuan ng access sa bawat carrier at elevator hoist way, at pag-install ng interlock device sa pintuan ng access*
* Interlock upang maiwasan ang pagpapatakbo ng elevator habang bukas ang pinto ng access
- Pag-install ng proteksiyon na bakod sa paligid ng elevator hoist way (hakbang na pang-iwas para sa mga manggagawa na huwag pumasok sa hoist way)

2 Salik ng Panganib

Mga pinsala sa pangunahing mga bahagi ng istruktura ng elevator*
*Pagkagalos, pagpapapangit, pinsala at maling pag-welding ng bahagi ng welding at bolt

Mga Panukalang Pang-iwas

- Regular na inspeksyon sa kondisyon ng istruktura ng elevator* kung saan ang malaking puwersa ay inilalapat
* Tainga, pin, kawad na lubid, kadena, at iba pa.
- Pagsasagawa ng inspeksyon sa kaligtasan sa mga elevator tuwing 2 taon

3 Salik ng Panganib

Hindi gumagana na function o hindi pag-install ng safety device

Mga Panukalang Pang-iwas

- Pana-panahong inspeksyon ng proteksiyon na aparato, i.e. interlock na aparato para sa pintuan ng access at overload limiter
- Kapag may depekto sa pagpapatakbo ng proteksiyon na aparato, iulat sa superbisitor at magsagawa ng hakbang sa pagpapabuti bago muling simulan ang operasyon