



실제 사망사고
확인여부

제조업 등 사망사고 유발 SIF 고위험요인 17

위험물질 취급 또는 그 장소에서 작업

SIF Serious Injury & Fatality

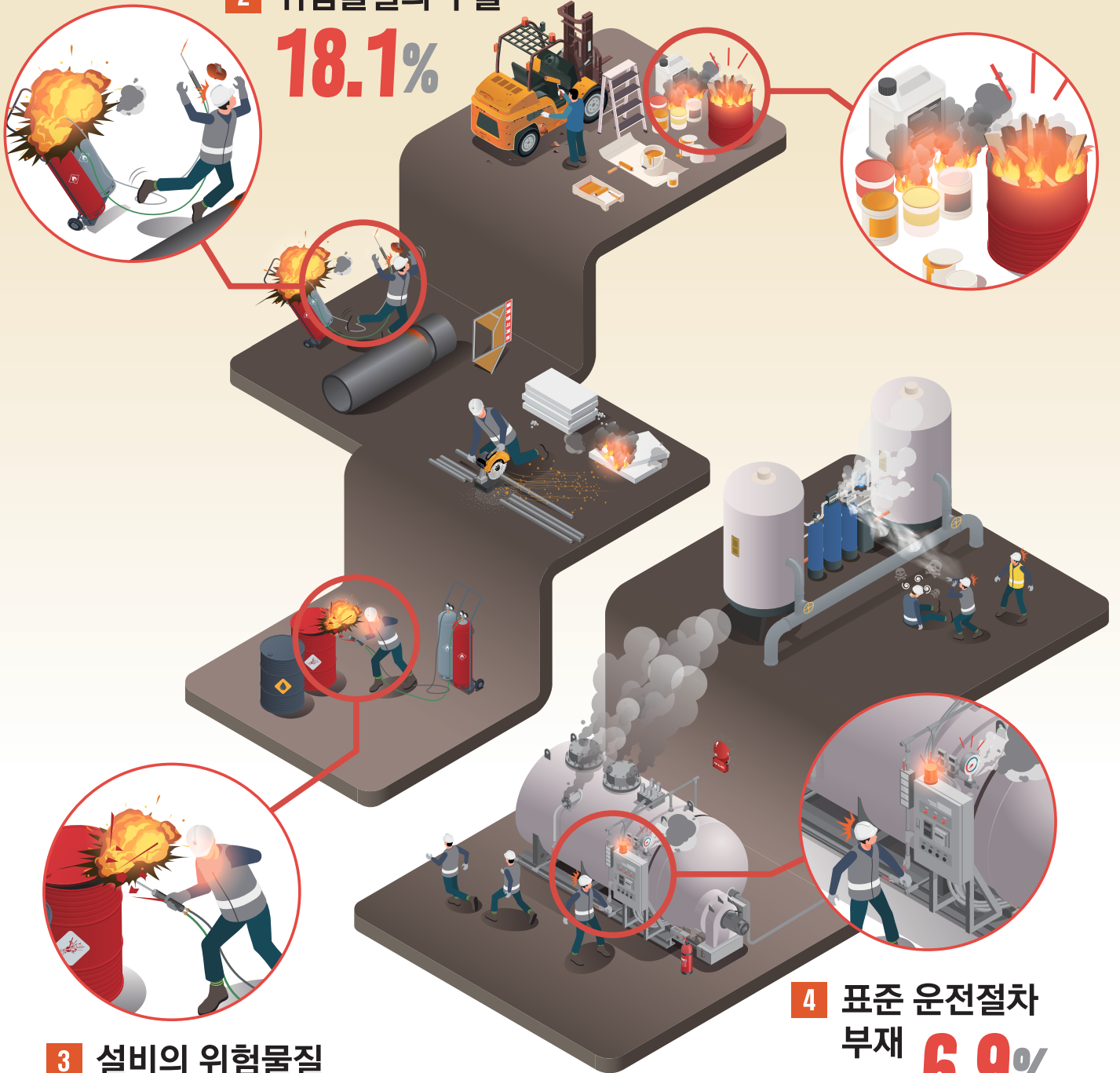
사망사고를 초래할 수 있는
고위험작업·상황 및 재해유발요인을 말함

1 관리되지 않은 점화원

51.3%

2 위험물질의 누출

18.1%



3 설비의 위험물질
파악 및 제거 미실시

8.8%

4 표준 운전절차
부재

6.9%

고위험요인별 안전대책

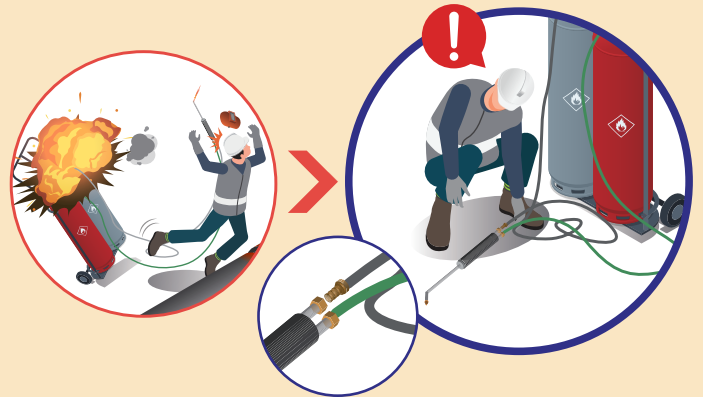
1 관리되지 않은 점화원

- ☑ 위험물질(인화성)과 점화원 (물체* 및 작업**)의 안전거리 유지
*담배, 난로 등 **용접·사상 작업 등
- ☑ 정전기 등으로 화재가 발생하지 않도록 제전조치*
*접지, 제전기, 제전복, 제전화 등



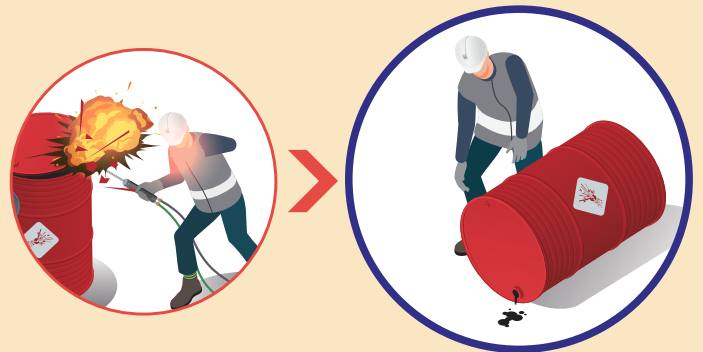
2 위험물질의 누출

- ☑ 배관, 호스 등의 연결부 체결상태와 파손여부 확인
- ☑ 공급 원재료의 종류, 공급 설비명 표시
- ☑ 누출감지 및 경보장치, 긴급차단장치, 방유제 설치



3 위험물질의 파악 및 제거 미실시

- ☑ 배관, 드럼, 용기 등에 남아있는 위험물질 제거 후 작업



4 표준 운전절차 부재

- ☑ 운전절차 수립·교육 및 준수
- ☑ 안전밸브, 파열판, 반응 억제제 투입설비 등 설치

