

窒息事故预防三大安全守则

1 检测氧气及有害气体!

若无法确认氧气与有害气体浓度，切勿进入。

2 保持充分通风!

作业前、作业中请持续通风。

3 佩戴呼吸防护具!

在空气条件不达标时，请务必佩戴送风式面罩或空气呼吸器。

密闭空间窒息事故

密闭空间

因通风不畅，易引发缺氧、有害气体中毒等致死事故，危险性极高。

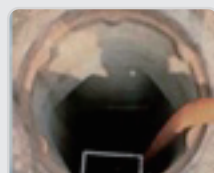
气温升高时，**污水处理井、检修口、畜禽粪污处理设施等**场所的窒息事故风险将进一步加剧。



化粪池



粪污处理场



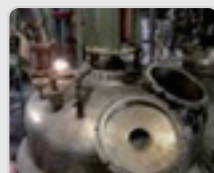
检修口



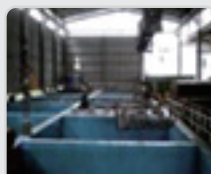
原料储罐



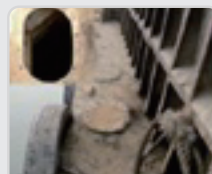
沉淀池



反应器



食品发酵·储藏室



驳船浮力舱



焊接管道内部