

# দম বন্ধ হওয়ার দুর্ঘটনা প্রতিরোধের 3টি প্রধান নিরাপত্তা বিধি

1 অক্সিজেন/ক্ষতিকর  
গ্যাস পরিমাপ করুন!

অক্সিজেন/ক্ষতিকর গ্যাসের ঘনত্ব  
জানা না থাকলে  
কখনই ভেতরে যাবেন না।

2 পর্যাপ্ত বায়ুচলাচলের  
ব্যবস্থা করা!

কাজের পূর্বে এবং কাজ  
চলাকালীন বাতাস চলাচলের  
ব্যবস্থা চালু রাখুন।

3 শ্বাসযন্ত্রের প্রতিরক্ষামূ  
লক সরঞ্জাম পরিধান  
করুন!

অনুপযুক্ত বাতাসের পরিবেশের  
ক্ষেত্রে আপনাকে অবশ্যই  
একটি বায়ু-সরবরাহযুক্ত মাস্ট অথবা  
এয়ার রেসপি্রেটর (শ্বাসমুখোশ)  
পরতে হবে।

## আবদ্ধ স্থানে দম বন্ধ হওয়ার দুর্ঘটনা

**আবদ্ধ স্থান হলো** এমন একটি  
স্থান যেখানে বাতাস চলাচলের  
অভাব, অক্সিজেনের ঘাটতি  
এবং ক্ষতিকর গ্যাসের বিষক্রিয়ার  
ফলে মারাত্মক দুর্ঘটনা ঘটার ঝুঁকি  
বেশি থাকে।

তাপমাত্রা বৃদ্ধির সাথে সাথে,  
বর্জ্যপানি শোধন, ম্যানহোল  
এবং পশুর বর্জ্য পরিশোধন  
সুবিধা

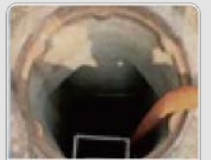
থেকে দম বন্ধ হওয়ার দুর্ঘটনার  
ঝুঁকি বৃদ্ধি পায়।



সেপটিকট্যাংক



সুয়ারেজ  
শোধনগার



ম্যানহোল



কাঁচমাল  
সংরক্ষণের ট্যাংক



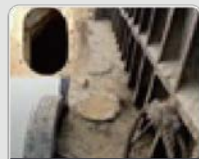
অবক্ষিপশুর



চুল্লি



খাদ্যের গাঁজন/সংরক্ষণের সুবিধা



বার্জের ভেসে থাকা  
ট্যাংক



ঝালাই করা  
পাইপের ভেতরে