

제조업 등 사망사고 유발 SIF 고위험요인 ⑨

사다리 사용 작업·통행

SIF Serious Injury & Fatality

사망사고를 초래할 수 있는
고위험작업·상황 및 재해유발요인을 말함



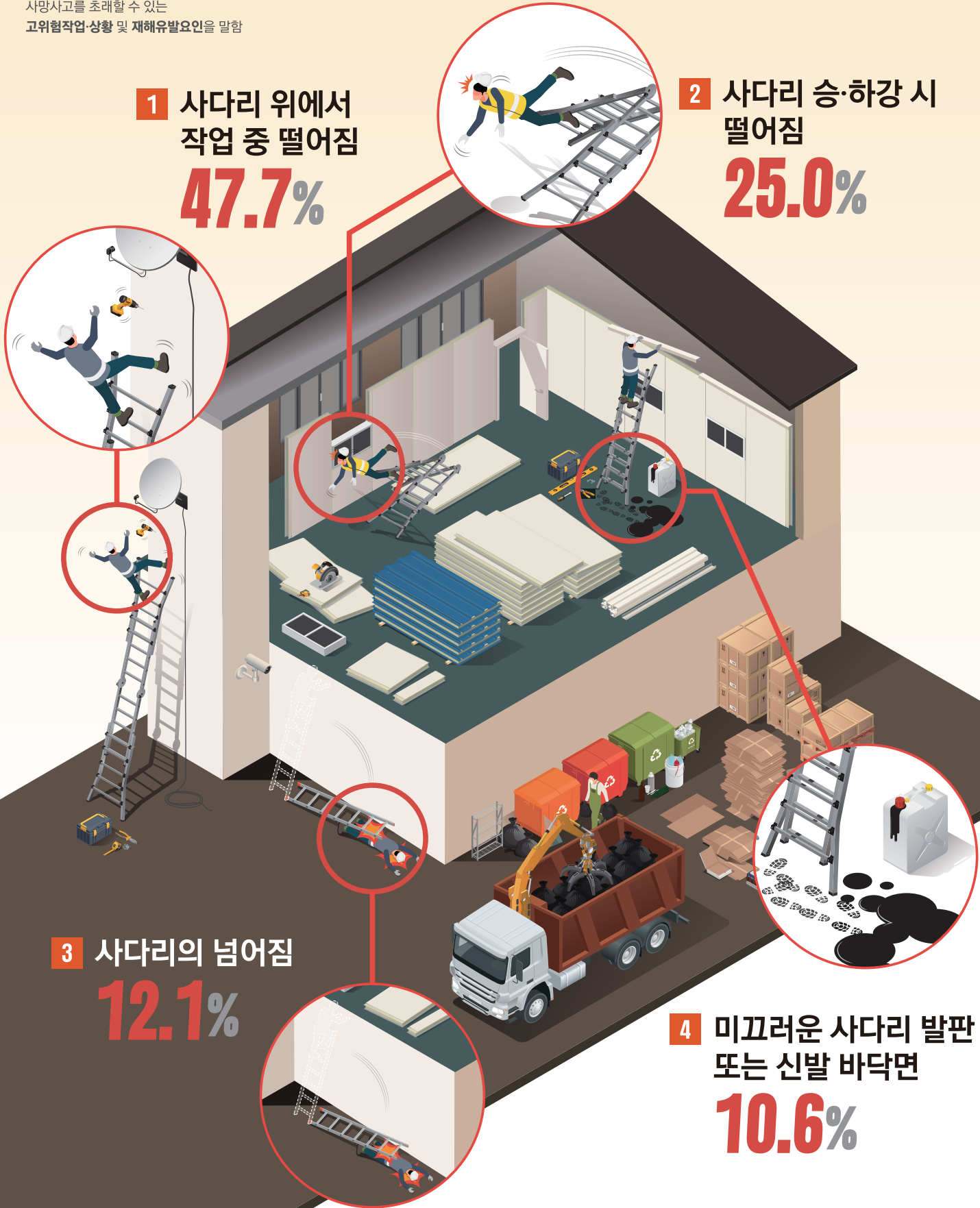
실제 사망사고
확인은 여기서

1 사다리 위에서
작업 중 떨어짐

47.7%

2 사다리 승·하강 시
떨어짐

25.0%



3 사다리의 넘어짐

12.1%

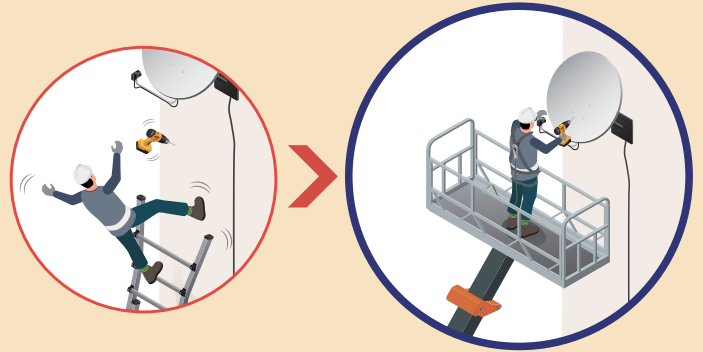
4 미끄러운 사다리 발판
또는 신발 바닥면

10.6%

고위험요인별 안전대책

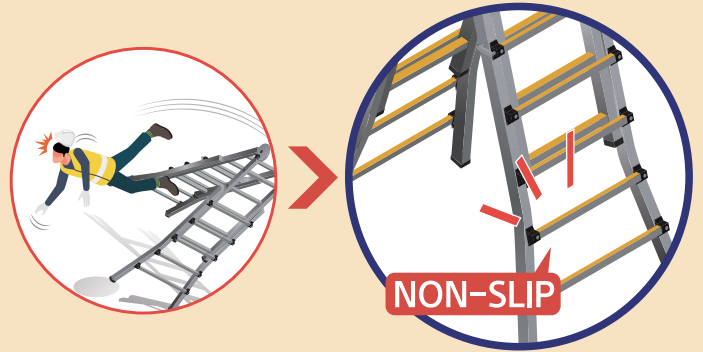
1 사다리 위에서 작업 중 떨어짐

- ✓ 안전난간이 설치된 작업발판 또는 고소작업대 설치 후 작업
- ✓ 사다리 전도방지조치 및 안전모 등 보호구 착용



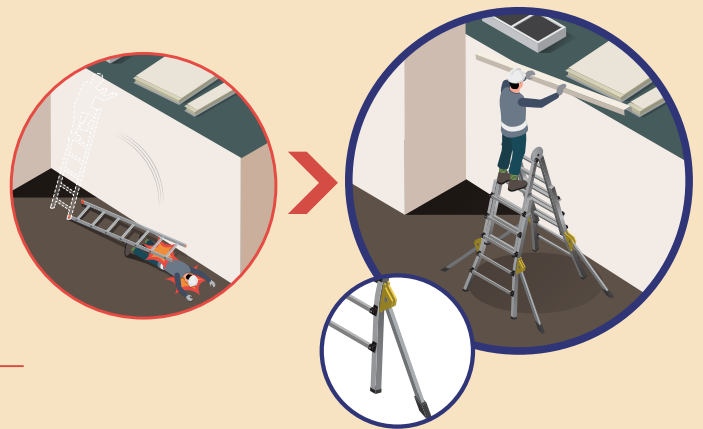
2 사다리 승·하강 시 떨어짐

- ✓ 사다리식 통로 등의 설치기준* 준수
*견고한 구조, 손상없는 재료 사용, 발판간격 일정, 벽과의 간격 15cm 이상, 폭 30cm 이상, 사다리 전도·미끄럼 방지, 내민길이 60cm 이상, 기울기 75° 이하 등(안전보건규칙 제24조)
- ✓ 안전모 등 보호구 착용



3 사다리의 넘어짐

- ✓ 사다리는 평탄한 곳에 거치하고 상부는 견고한 곳에 거치
- ✓ 아웃트리거 설치 등 사다리 전도방지조치



4 미끄러운 사다리 발판 또는 신발 바닥면

- ✓ 사다리 발판 또는 바닥면의 오일, 물 등을 제거
- ✓ 사다리 발판에 미끄럼 방지테이프 부착

