

우리 사업장에 딱! 맞는 맞춤형 안전보건교육 콘텐츠

???



교육 자료는 내가
직접 만들어야 하나?
교육 자료를 못 찾겠어요!!!

이제는 안전보건공단
홈페이지에서 다운로드해
활용하세요!



07 근로자에게 개인용 보호구 지급·착용

사업주는 근로자에게 작업조건에 적합한 보호구를 지급하고, 근로자는 지급받은 보호구를 착용하여야 함
※ 보호구는 재해예방의 가장 마지막 수단으로 근원적인 설비나 환경, 안전장치 개선이 선행되어야 함

1. 사업장에서 알아야 할 '산업안전보건법' 주요 내용

☐ 「산업안전보건법」 제5조 및 제6조

보호구를 지급해야 하는 작업



안전모

물체가 떨어지거나



안전대

1미터 또는 깊이 2미터
근로자가 떨어질 위험이
장소에서 하는 작업



안전화

물체의 낙하·충격, 물체에
끼임, 감전 또는 정전기의
대전에 의한 위험이 있는 작업



보안면

작업 시 물체가 흩날릴
수 있는 작업



절연용
보호구

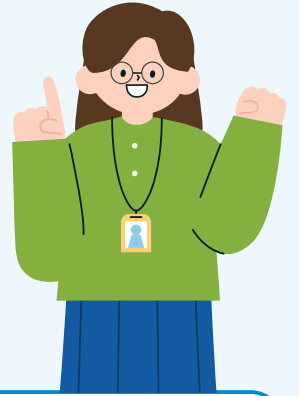
감전의 위험이

안전보건



| 중·소규모 사업장에서 알아야 할 핵심 안전보건정보 |

안전보건 교육 기본서가 교안으로 나왔습니다!



주 제

제조업



건설업



서비스업



주요내용



산업안전보건법령 주요내용



재해사례 및 예방대책



안전보건 정보

어디서 다운 받나요?

접속방법

안전보건공단 산업안전포털 ▶ 산재예방 정보 ▶ 안전보건 자료실 ▶ '안전보건 교육 기본서' 검색

주소입력

<https://portal.kosha.or.kr>

QR코드로 확인하세요!



안전보건 교육 기본서(제조업)



안전보건 교육 기본서(건설업)



안전보건 교육 기본서(서비스업)



[동영상]
안전보건교육 자료 활용법



안전보건 교육 기본서 교안(제조업)



안전보건 교육 기본서 교안(건설업)



안전보건 교육 기본서 교안(서비스업)