

# 제조업 등 사망사고 유발 SIF 고위험요인 ⑧

## 벌목·조재 작업

SIF Serious Injury & Fatality

사망사고를 초래할 수 있는  
고위험작업·상황 및 재해유발요인을 말함



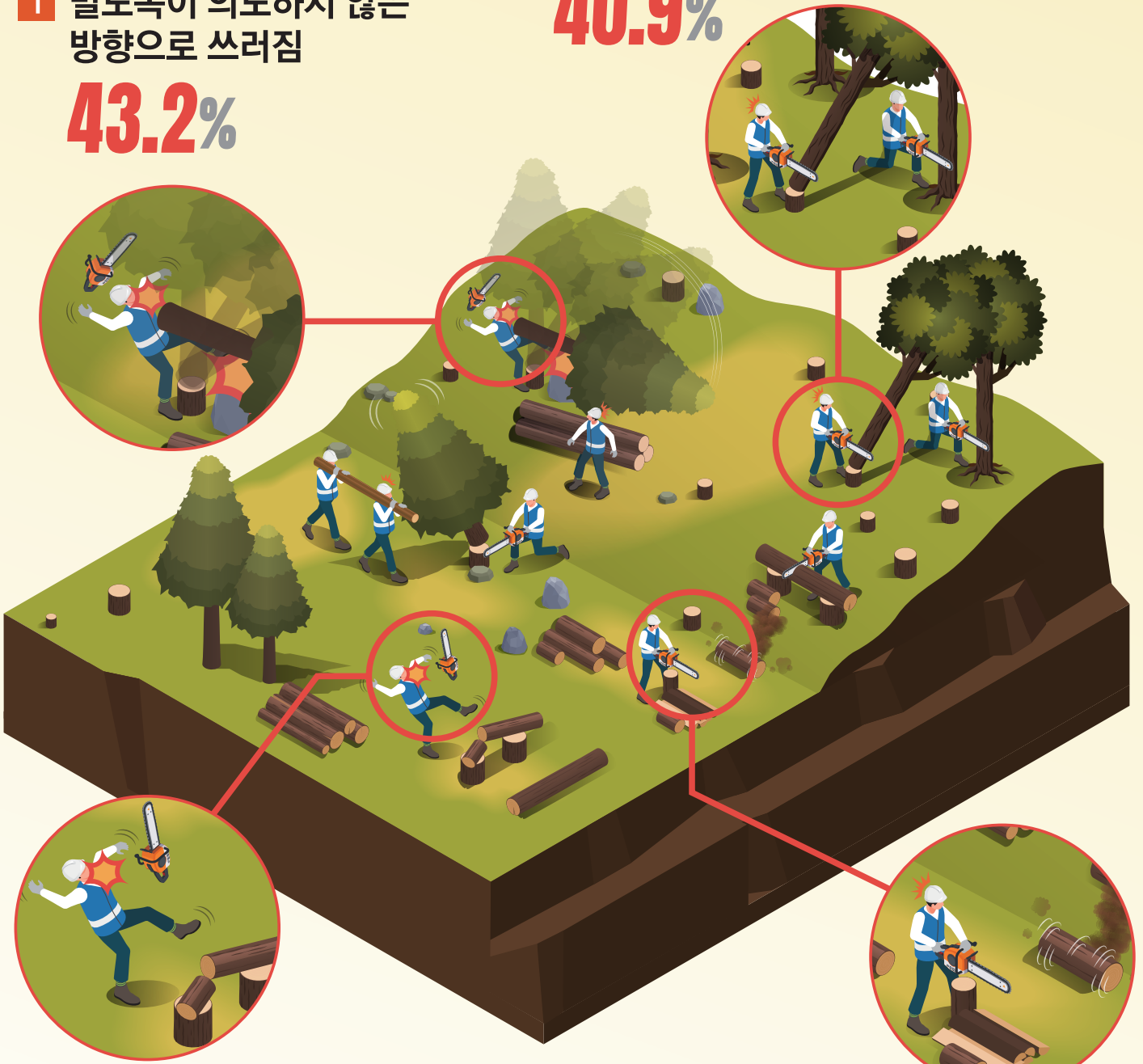
실제 사망사고  
확인은 여기서

**1** 벌도목이 의도하지 않은  
방향으로 쓰러짐

**43.2%**

**2** 주변에서 작업중인 벌도목 또는  
다른 나무에 걸린 벌도목이 쓰러짐

**40.9%**



**4** 기계톱이 튀어 올라(킥백)  
베이거나 잘림

**2.3%**

**3** 능선·경사로에  
적재한 벌도목 더미

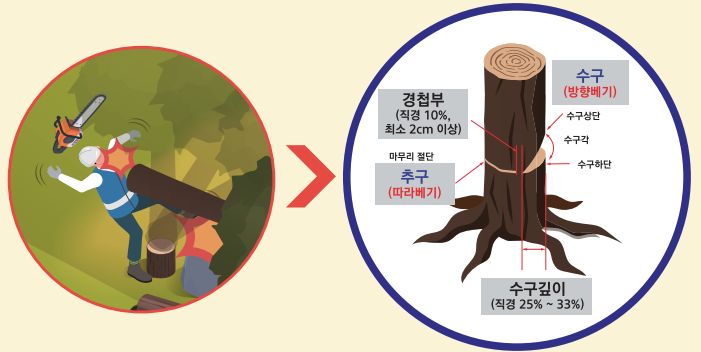
**4.5%**

## SIF 고위험요인 ⑧

### 고위험요인별 안전대책

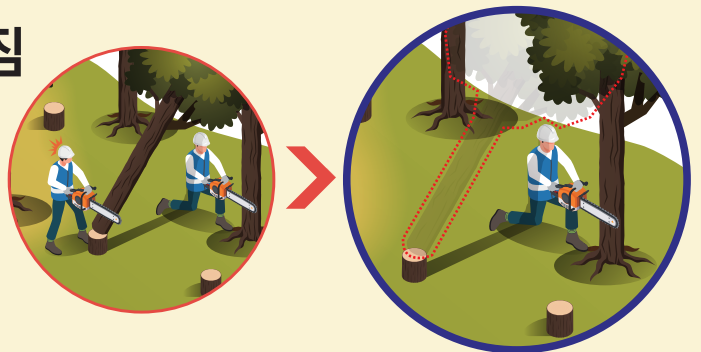
#### 1 벌도목이 의도하지 않은 방향으로 쓰러짐

- ✓ 벌도목이 원하는 방향으로 쓰러지도록 적절한 수구 및 추구 실시
- ✓ 동료 작업자와 안전거리 및 인근에 대피할 수 있는 장소 확보



#### 2 주변에서 작업중인 벌도목 또는 다른 나무에 걸린 벌도목이 쓰러짐

- ✓ 다른 나무에 걸린 벌도목을 제거하고 벌목 실시
- ✓ 동료 작업자와 안전거리 및 인근에 대피할 수 있는 장소 확보



#### 3 능선·경사로에 적재한 벌도목 더미

- ✓ 산 아래에서 정상방향으로 벌목을 실시하고 동료 작업자와 같은 등고선을 따라 작업
- ✓ 비상상황 발생 시 주변 작업자들은 등고선을 따라 옆으로 대피



#### 4 기계톱이 튀어 올라(킥백) 베이거나 잘림

- ✓ 올바른 조재 방법 교육 및 준수(킥백 발생 위험부위가 나무에 닿지 않도록 주의)
- ✓ 기계톱 체인브레이크 점검

