

# 제조업 등 사망사고 유발 SIF 고위험요인 ② 건설기계 사용 작업

SIF Serious Injury & Fatality

사망사고를 초래할 수 있는  
고위험작업·상황 및 재해유발요인을 말함



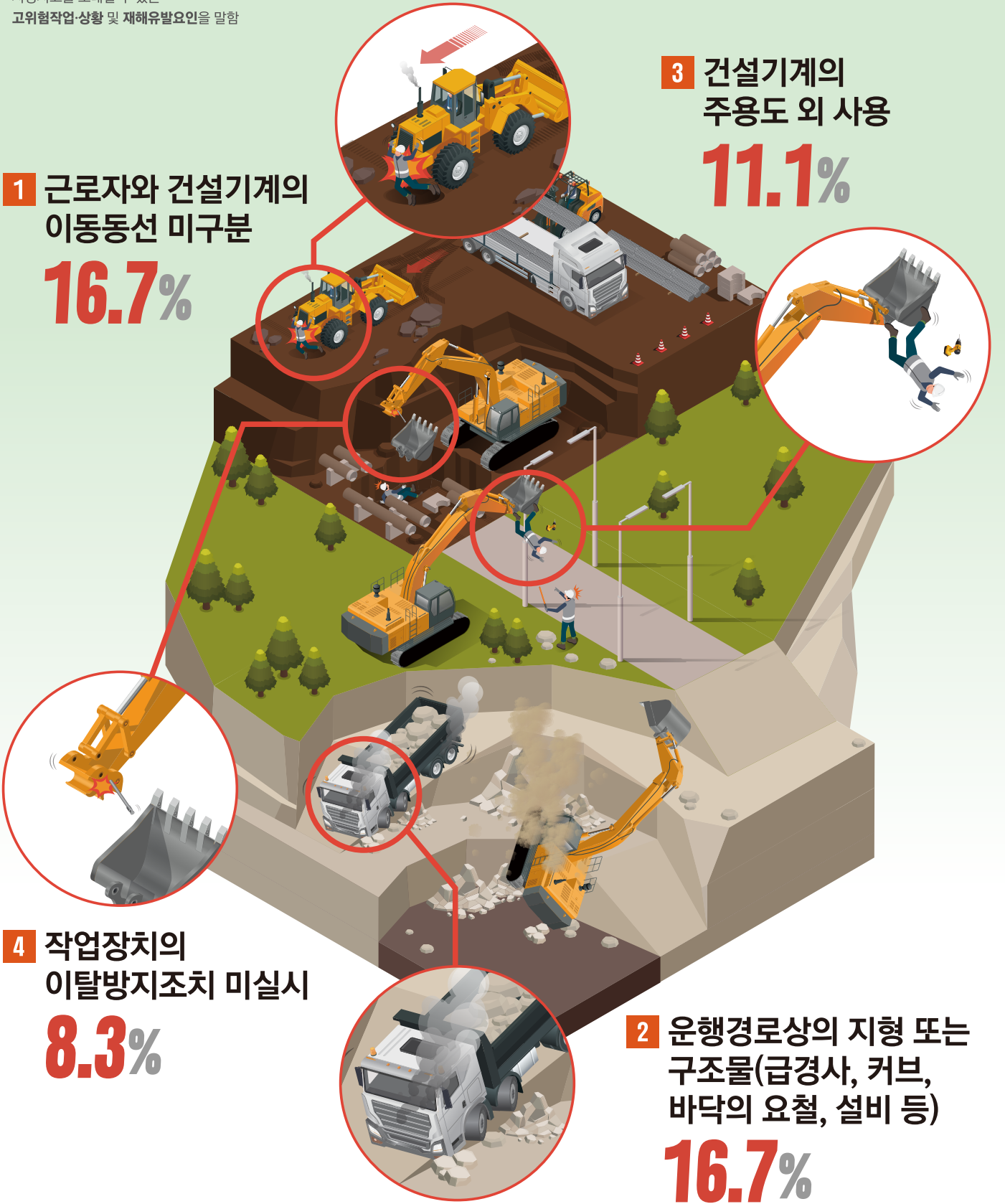
실제 사망사고  
확인은 여기서

1 근로자와 건설기계의  
이동동선 미구분  
**16.7%**

3 건설기계의  
주용도 외 사용  
**11.1%**

4 작업장치의  
이탈방지조치 미실시  
**8.3%**

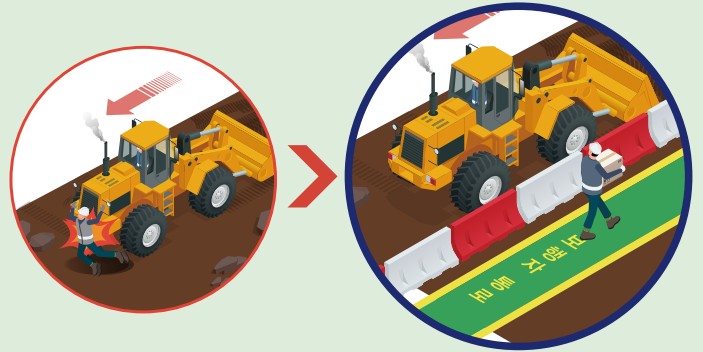
2 운행경로상의 지형 또는  
구조물(급경사, 커브,  
바닥의 요철, 설비 등)  
**16.7%**



### 고위험요인별 안전대책

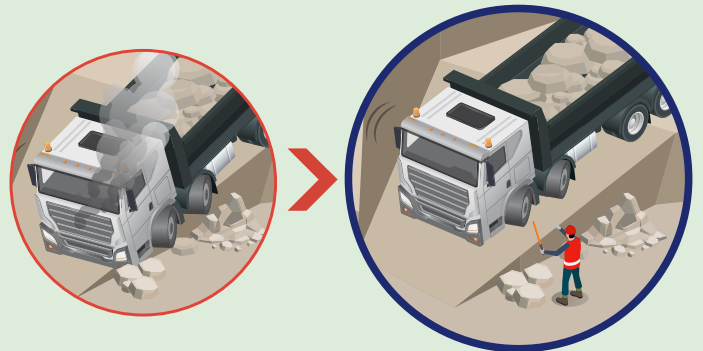
#### 1 근로자와 건설기계의 이동동선 미구분

- ✓ 건설기계 운행 구역과 근로자 이동 동선 구분
- ✓ 차량계 건설기계에 대한 작업계획서 작성 및 준수
  - \* 차량계 건설기계의 종류 및 성능, 운행경로·작업방법



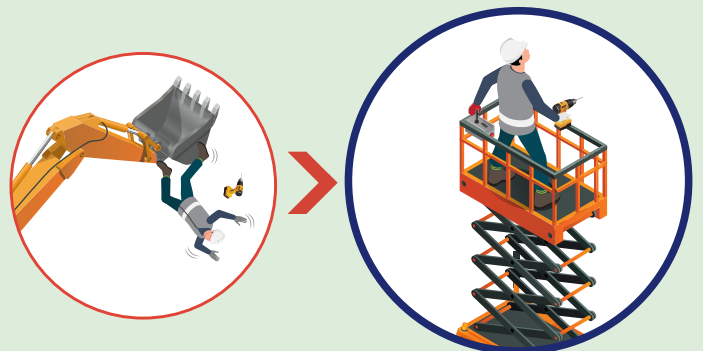
#### 2 운행경로상의 지형 또는 구조물 (급경사, 커브, 바닥의 요철, 설비 등)

- ✓ 차량계 건설기계에 대한 작업계획서 작성 및 준수
  - \* 차량계 건설기계의 종류 및 성능, 운행경로·작업방법
- ✓ 넘어지거나 굴러떨어질 위험이 있는 경우 유도자 배치



#### 3 건설기계의 주용도 외 사용

- ✓ 굴착기 버킷에 탑승하는 등 다른 용도로 사용 금지
- ✓ 제조사의 사용설명서에 따라 올바른 사용법 숙지 및 준수



#### 4 작업장치의 이탈방지조치 미실시

- ✓ 작업 전 안전핀 체결 상태, 방호장치 작동여부 등 점검 실시
- ✓ 안전교육 및 관리감독 철저

