



비계의 조립·해체·점검 등

제1편 총칙

제7장 비계 제57조 ~ 제58조

1 비계 등의 조립·해체 및 변경

■ 달비계 또는 높이 5m 이상의 비계를 조립·해체하거나 변경하는 작업을 하는 경우 준수사항

- 근로자가 관리감독자*의 지휘에 따라 작업

* 관리감독자의 유해·위험 방지 업무

- 달비계 또는 높이 5m 이상의 비계를 조립·해체, 변경하는 작업 시 아래의 업무를 수행 (해체작업의 경우 ①은 적용 제외)

- ① 재료의 결함 유무를 점검하고 불량품을 제거하는 일
- ② 기구·공구·안전대 및 안전모 등의 기능을 점검하고 불량품을 제거하는 일
- ③ 작업방법 및 근로자 배치를 결정하고 작업 진행 상태를 감시하는 일
- ④ 안전대와 안전모 등의 착용 상황을 감시하는 일



- 조립·해체 또는 변경의 시기·범위 및 절차를 그 작업에 종사하는 근로자에게 주지



- 조립·해체 또는 변경 작업구역에는 해당 작업 종사 근로자가 외에 출입을 금지하고 그 내용을 보기 쉬운 장소에 게시



- 비, 눈, 그 밖의 기상상태의 불안정으로 날씨가 몹시 나쁜 경우에는 그 작업을 중지

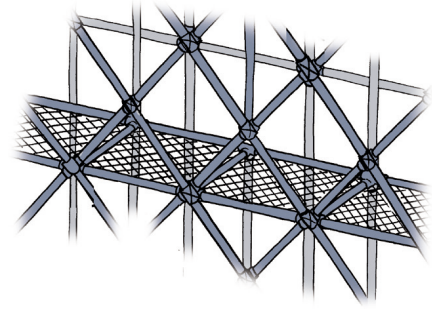


- 비계재료의 연결·해체 작업을 하는 경우에는 폭 20cm 이상의 발판을 설치하고 근로자가 안전대를 사용하도록 하는 등 추락 방지를 위한 조치 실시



- 재료·기구 또는 공구 등을 올리거나 내리는 경우에는 근로자가 달줄 또는 달포대 등을 사용하도록 조치

- 강관비계 또는 통나무비계를 조립하는 경우 쌍줄로 하여야 함. 다만, 별도의 작업발판을 설치할 수 있는 시설을 갖춘 경우에는 외줄로 가능



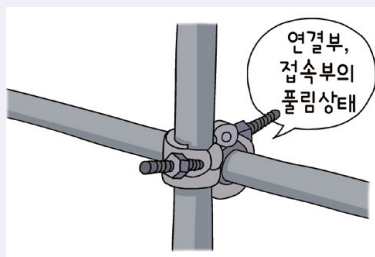
2 비계의 점검 및 보수

- 비, 눈, 그 밖의 기상상태 악화로 작업 중지 이후 또는 비계를 조립·해체·변경 후에 그 비계에서 작업을 하는 경우, 작업 시작 전에 점검을 실시하고 이상 발견 시 즉시 보수 조치

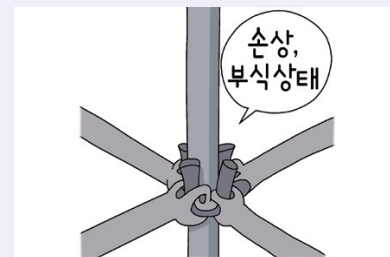
점검사항



발판 재료의 손상 여부 및 부착 또는 걸림 상태



해당 비계의 연결부 또는 접속부의 풀림 상태



연결 재료 및 연결 철물의 손상 또는 부식 상태



손잡이 탈락 여부



기둥 침하, 변형, 변위(變位) 또는 흔들림 상태



로프 부착 상태 및 매단 장치의 흔들림 상태

부적합 사례 예시



발판재료의 손상



작업발판에 석재 등 자재 과적



연결부 철선 사용



발판재료의 손상



안전난간 누락



비계기둥 침하방지 조치 누락



연결철물 풀림



작업발판 미고정

비계 재해사례

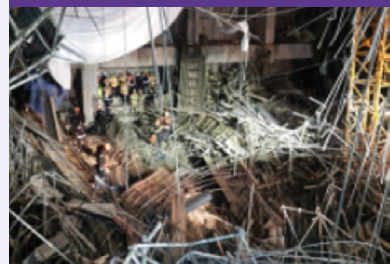
내부 작업 중 붕괴, 인명피해 없음



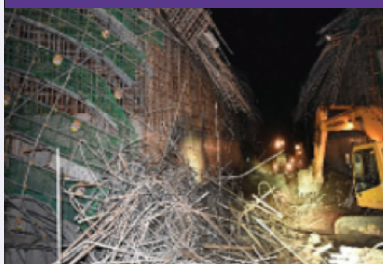
2015년, 건설근로자 4명 부상



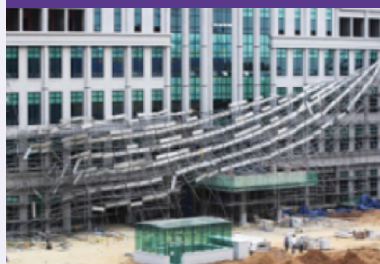
2015년, 건설근로자 11명 부상



건설근로자 1명 사망, 8명 부상



건설근로자 3명 사망, 4명 부상



2015년, 건설근로자 4명 부상

