



# 배선 및 이동전선 위험방지

제2편 안전기준

제3장 전기로 인한 위험방지 제313조 ~ 제317조

## 배선 및 이동전선으로 인한 위험 방지

근로자가 작업 중이나 통행하면서 접촉하거나 접촉할 우려가 있는 배선 또는 이동전선에 대하여 절연피복이 손상되거나 노화됨으로 인한 감전의 위험을 방지하기 위해 필요한 조치를 실시해야 하며, 습윤한 장소의 이동전선은 충분한 절연효과가 있는 것을 사용하여야 한다. 통로바닥에 전선 사용 시에는 전선등이 손상되지 않도록 적절한 조치를 하여야 하며, 꽂음접속기는 사용장소에 적합한 것을 사용하여 근로자를 보호하여야 하는 등 이동 및 휴대장비 등이 노출 충전부에 닿지 않도록 안전조치를 하여야 한다.

### 1 배선 등의 절연피복 등

안전보건기준에 관한 규칙 제313조

1

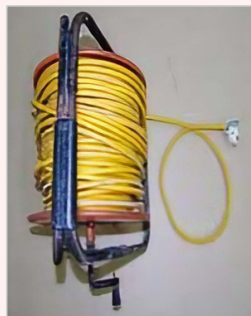
근로자가 작업 중이나 통행하면서 접촉하거나 접촉할 우려가 있는 배선 또는 이동전선에 대하여 절연피복이 손상되거나 노화됨으로 인한 감전의 위험을 방지하기 위하여 필요한 조치 실시

2

전선을 서로 접속하는 경우에는 해당 전선의 절연성능 이상으로 절연될 수 있는 것으로 충분히 피복하거나 적합한 접속기구를 사용



전기해머드릴 코드건 피복손상



확장 릴 코드 전선접속부 절연불량



## 2 습윤한 장소의 이동전선 등

안전보건기준에 관한 규칙 제314조

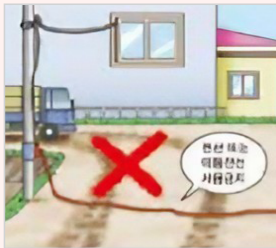
도전성이 높은 액체가 있는 습윤한 장소에서 근로자가 작업 중이나 통행하면서 이동전선 및 이에 부착하는 접속기구에 접촉할 우려가 있는 경우에는 충분한 절연효과가 있는 이동전선 등을 사용



## 3 통로바닥에서의 전선 등 사용 금지

안전보건기준에 관한 규칙 제315조

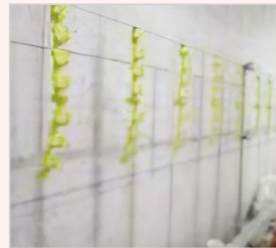
통로바닥에 전선 또는 이동전선 및 이에 부착하는 접속기구를 설치하여 사용해서는 안됨. 다만, 차량 기타 물체 통과 등으로 인하여 해당 전선의 절연피복이 손상될 우려가 없거나 손상되지 않도록 적절한 조치를 한 경우 예외



바닥에 전선 방치 금지



바닥 보호대 설치



거치대를 사용 공중으로 설치

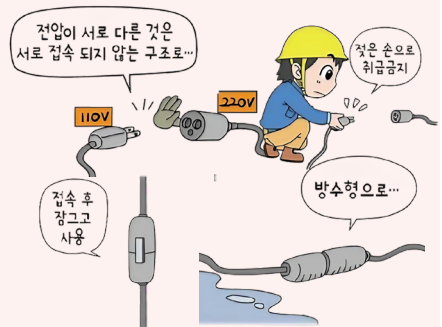


## 4 꽃음접속기의 설치·사용 시 준수사항

안전보건기준에 관한 규칙 제316조

꽃음접속기를 설치하거나 사용하는 경우에 다음 각 호를 준수

- 서로 다른 전압의 꽃음 접속기는 서로 접속되지 아니한 구조의 것을 사용
- 습윤한 장소에 사용되는 꽃음 접속기는 방수형 등 그 장소에 적합한 것을 사용
- 근로자가 해당 꽃음 접속기를 접속시킬 경우에는 땀 등으로 젖은 손으로 취급하지 않도록 조치
- 해당 꽃음 접속기에 잠금장치가 있는 경우에는 접속 후 잠그고 사용



# 5 이동 및 휴대장비 등의 사용 전기작업

안전보건기준에 관한 규칙 제317조

이동중이나 휴대장비 등을 사용하는 작업에서 다음의 조치를 실시하고, 사업주가 작업지시를 하면 근로자는 이행할 것

- 근로자가 착용하거나 취급하고 있는 도전성 공구·장비 등이 노출 충전부에 닿지 않도록 조치
- 근로자가 사다리를 노출 충전부가 있는 곳에서 사용하는 경우 도전성 재질의 사다리 사용금지
- 근로자가 젖은 손으로 전기기계·기구의 플러그를 꽂거나 제거하지 않도록 조치
- 근로자가 전기회로를 개방, 변환 또는 투입하는 경우에는 전기 차단용으로 특별히 설계된 스위치, 차단기 등을 사용
- 차단기 등의 과전류 차단장치에 의하여 자동 차단된 후에는 전기회로 또는 전기기계·기구가 안전하다는 것이 증명되기 전까지는 과전류 차단장치를 재투입하지 않도록 조치

